

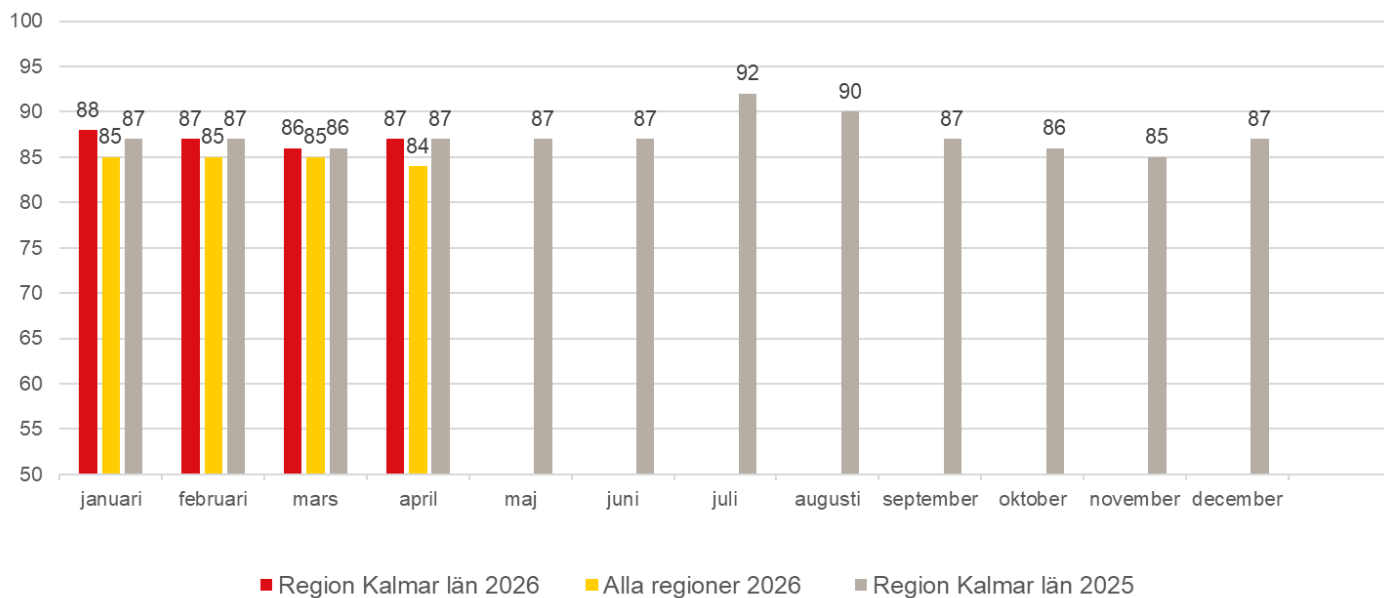
# **Bakgrundsmaterial**

**Informationspunkter**

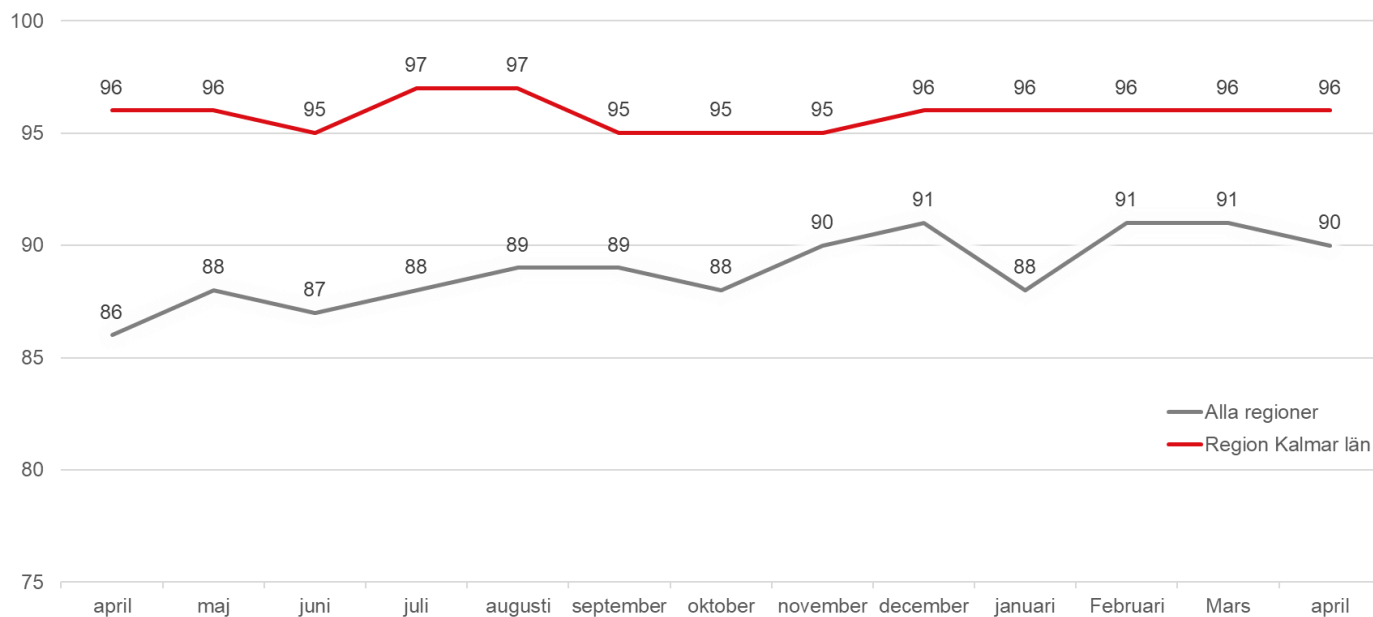
**Regionstyrelsen 17 juni 2026**

## Primärvårdsförvaltningen

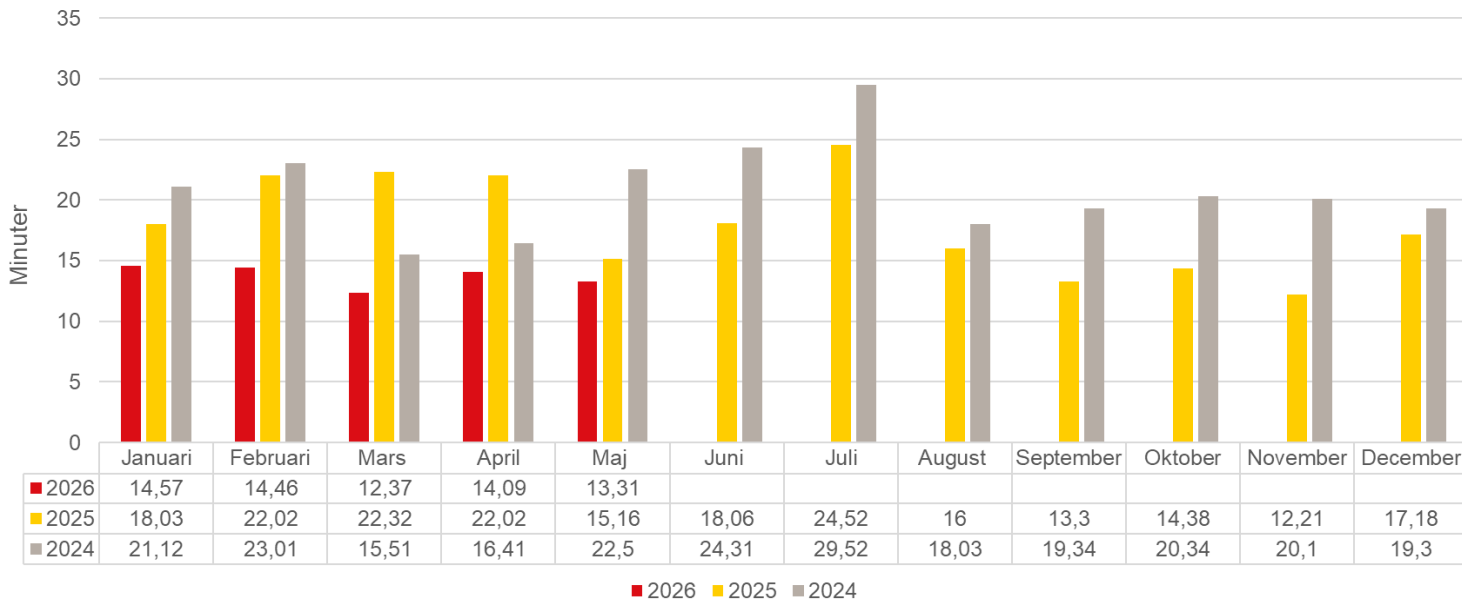
Hälsoval | Tillgänglighet medicinsk bedömning inom 3 dagar (offentlig). Anges i procent



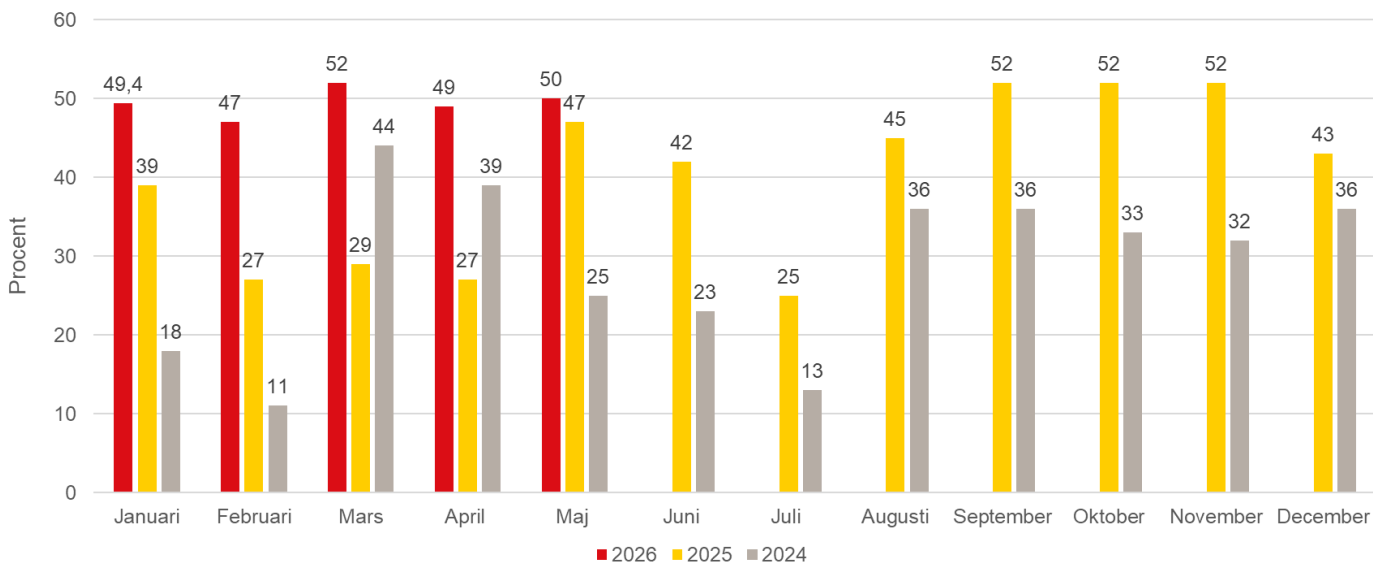
Hälsoval | Telefoni- och chattillgänglighet i primärvården. Anges i procent



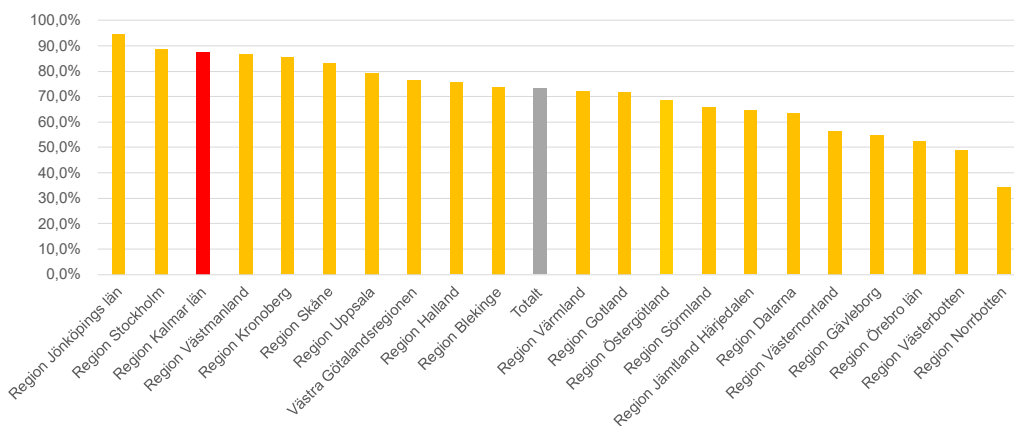
## 1177 på telefon | Medelväntetid i minuter



## 1177 på telefon | Besvarade samtal inom 9 minuter. Anges i procent

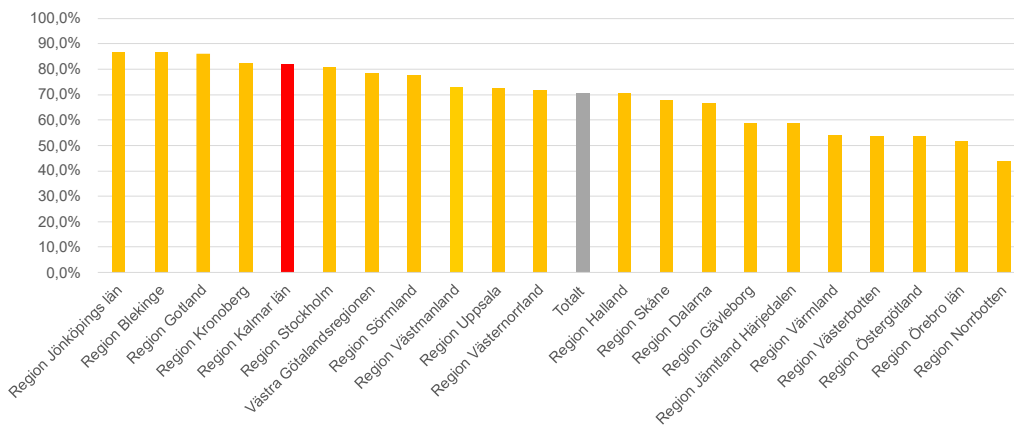


## Hälsa- och sjukvårdsförvaltningen



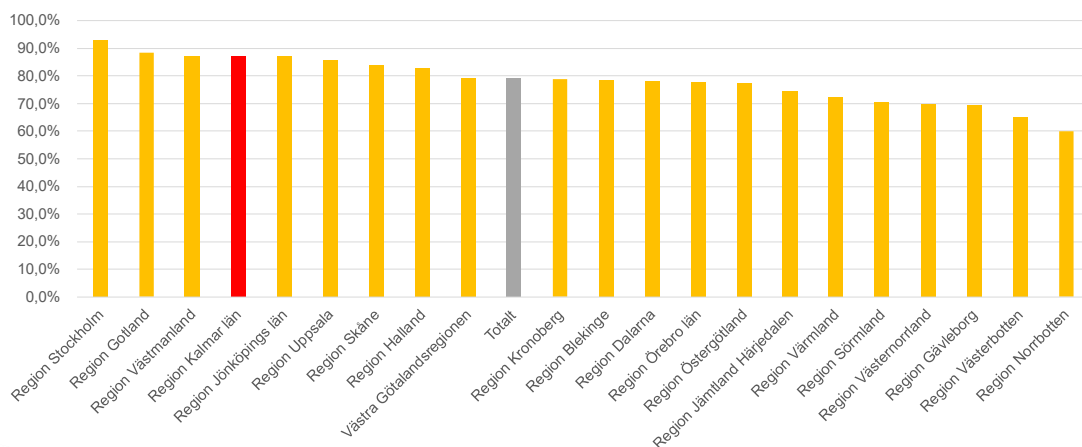
### Andel väntande inom 90 dagar till första kontakt april 2026

regionkalmar.se |



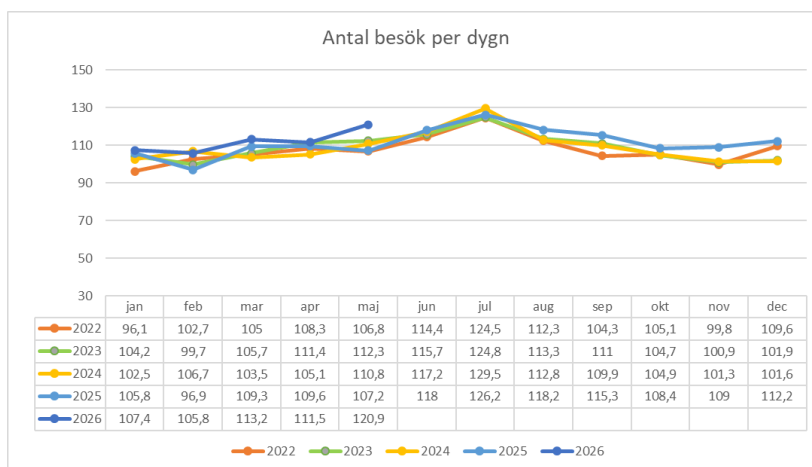
### Andel väntande inom 90 dagar till operation/åtgärd april 2026

regionkalmar.se |



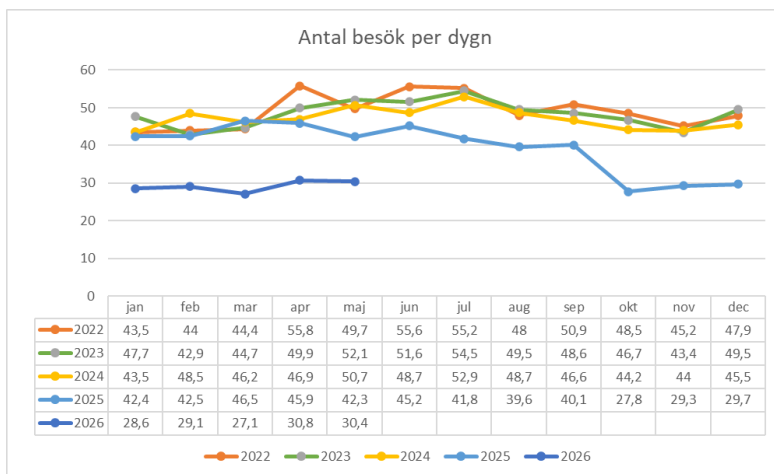
## Andel genomförda återbesök inom medicinsk måldatum april 2026

regionkalmar.se |



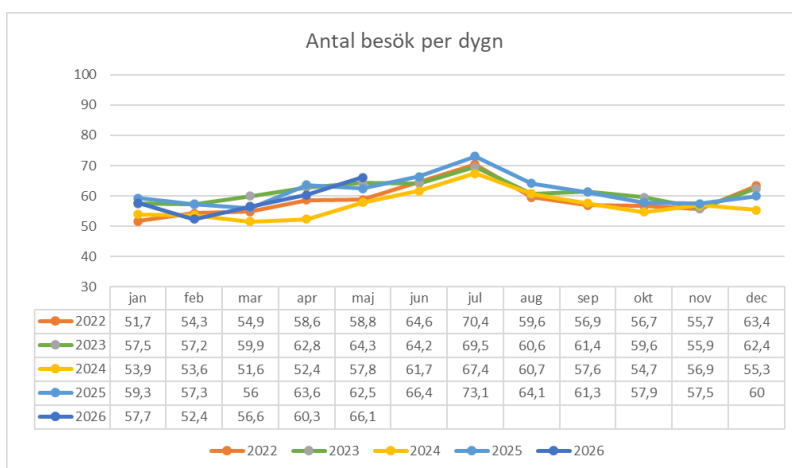
## Akutmottagningen Kalmar

regionkalmar.se |



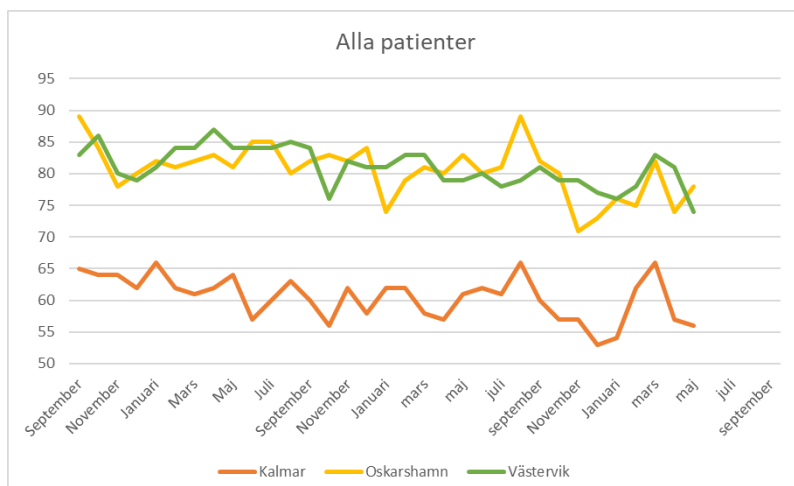
## Akutmottagningen Oskarshamn

regionkalmar.se |



## Akutmottagningen Västervik

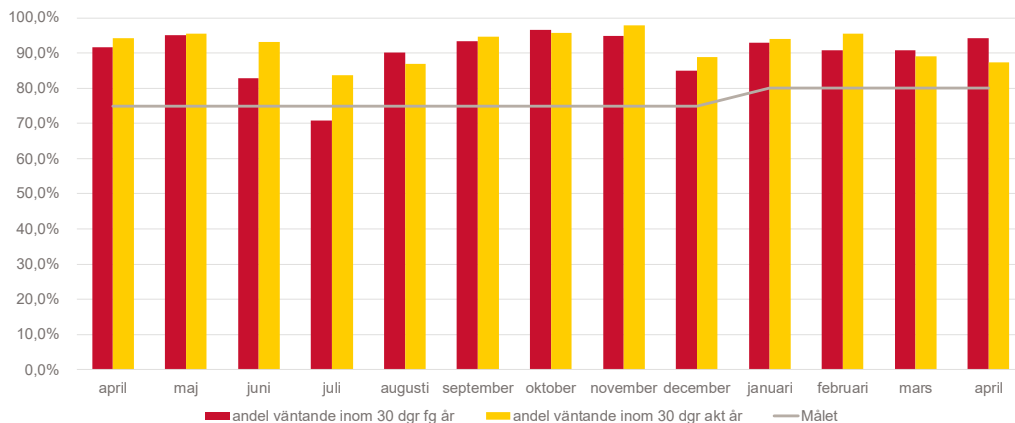
regionkalmar.se |



## Andel patienter med total vistelsetid under 4 timmar

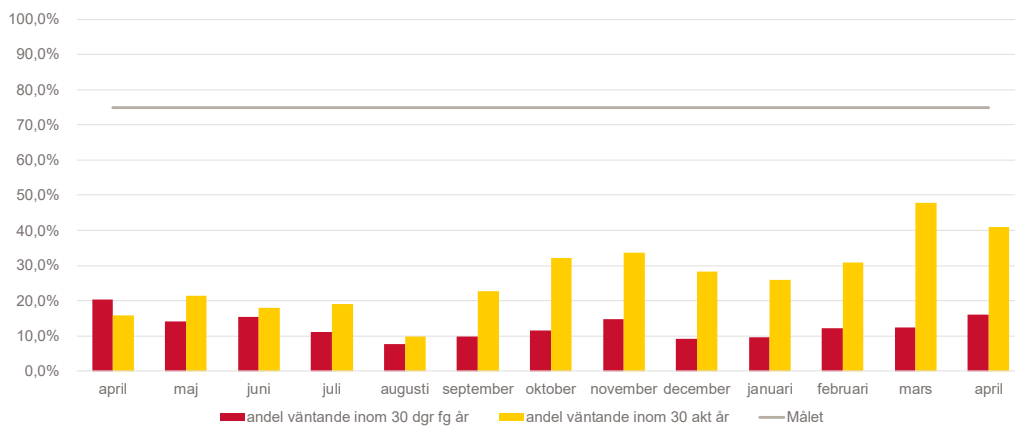
regionkalmar.se |

## Psykiatriförvaltningen



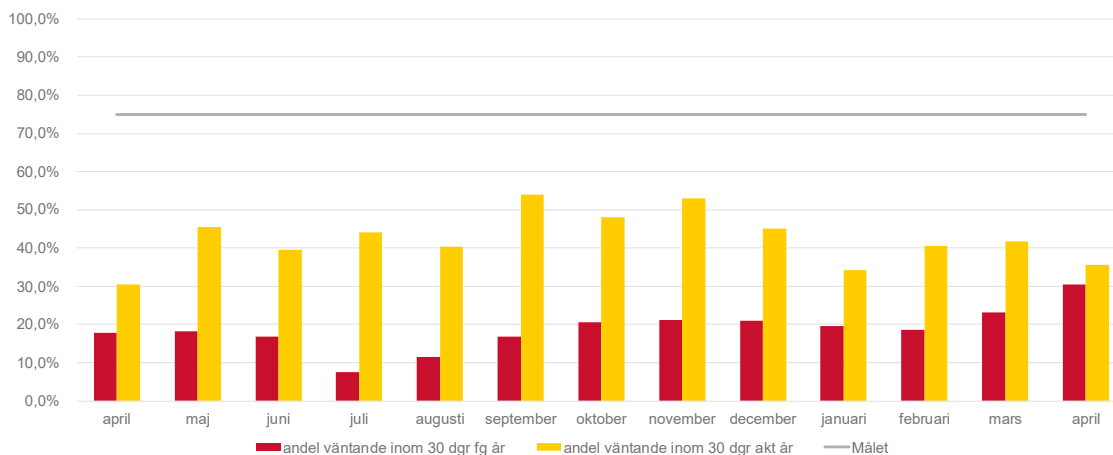
## Första besök BUP andel väntande inom 30 dagar

regionkalmar.se |



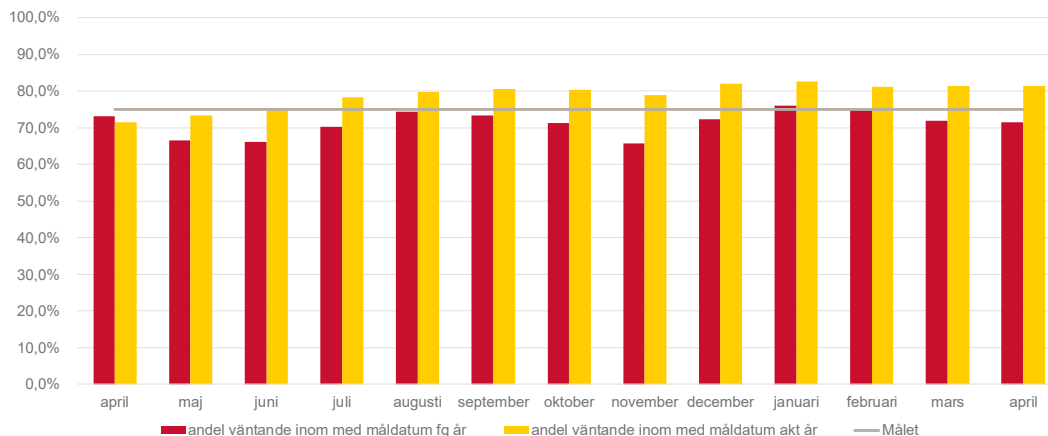
## Utredning BUP andel väntande inom 30 dagar

regionkalmar.se |



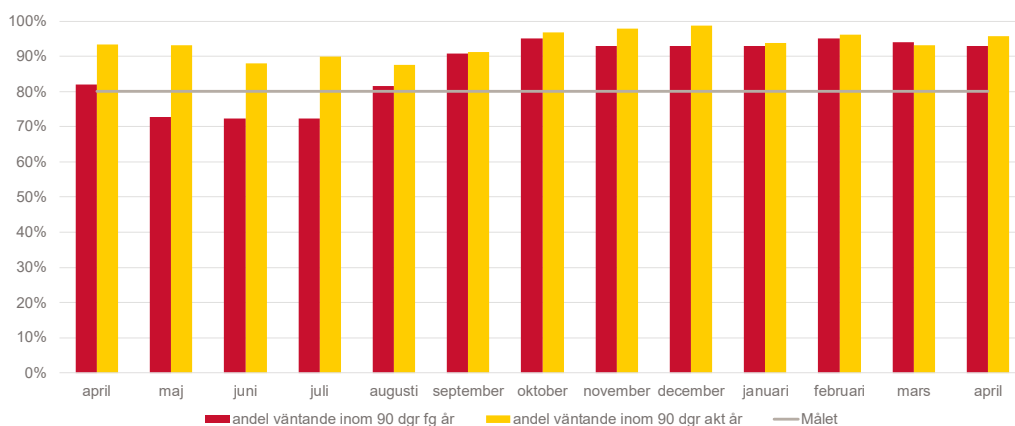
## Behandling BUP andel väntande inom 30 dagar

regionkalmar.se |



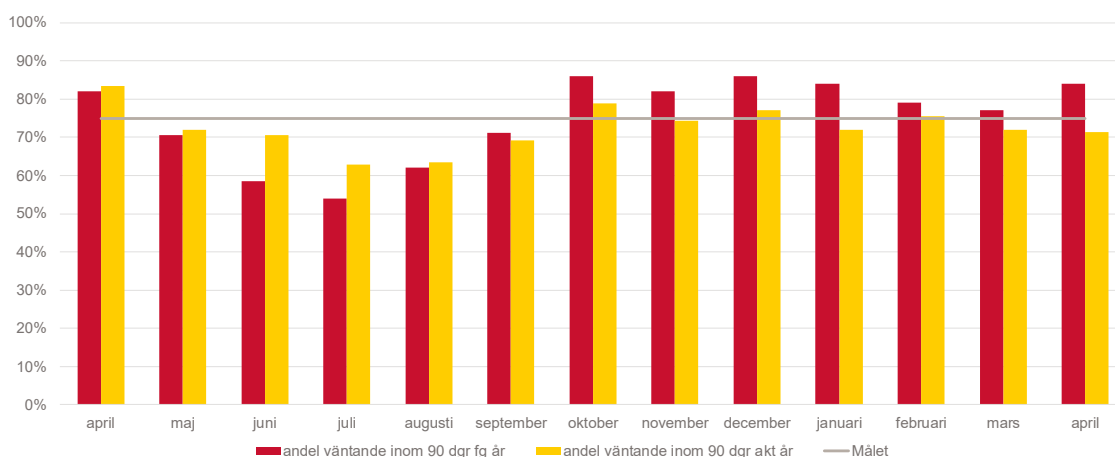
## Återbesök BUP andel väntande inom medicinskt måldatum

regionkalmar.se |



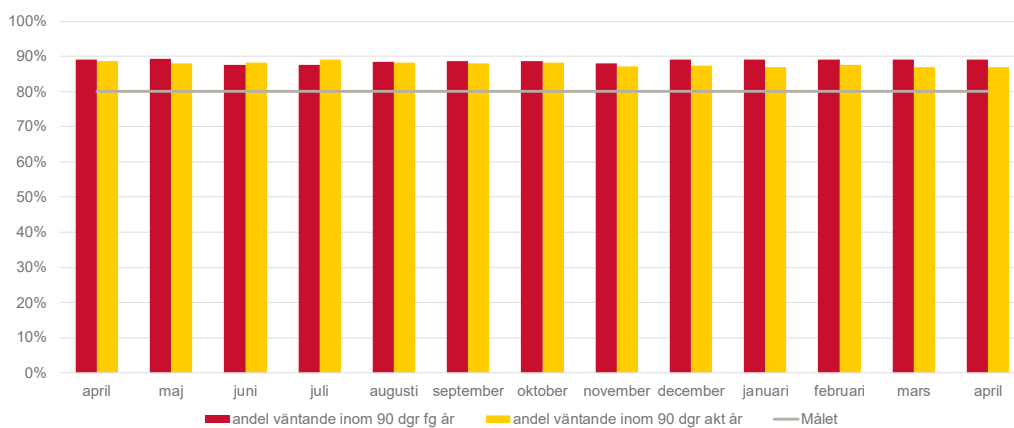
## Första besök VuP andel väntande inom 90 dagar

regionkalmar.se |



## Behandling VuP andel väntande inom 90 dagar

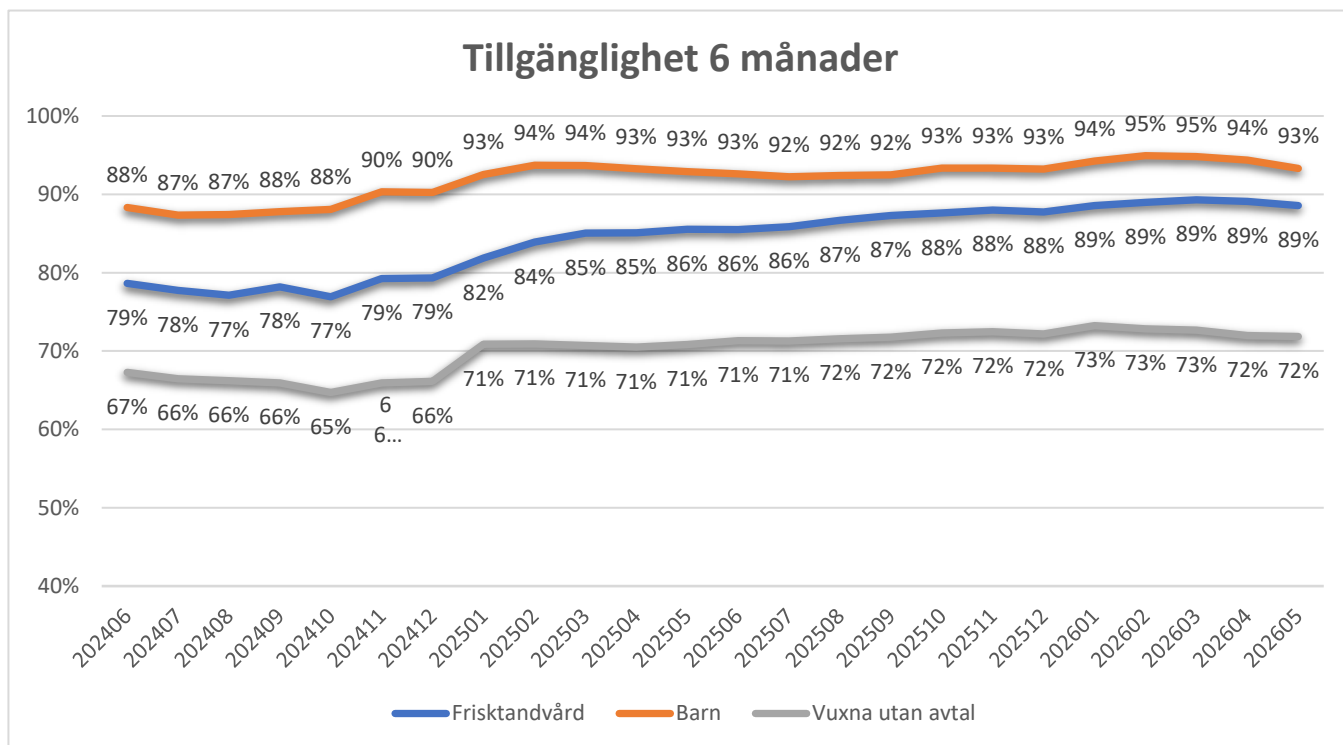
regionkalmar.se |



## Återbesök VuP andel väntande inom medicinskt måldatum

regionkalmar.se |

## Folktandvården



- Tillgängligheten är stabil och fortsatt på en hög nivå. Den akuta tandvården hanteras omgående.
- Tillgängligheten avtar vanligtvis något under sommaren i och med mindre planerad vård och mer akut tandvård.
- Jämförande maj 2025 är tillgängligheten högre inför denna sommar gällande samtliga patientkategorier.
- Sommaren är också planerad likt tidigare med vissa samarbetet, Ljungbyholm-Torsås, Gamleby-Västervik och Hultsfred- Vimmerby allt för att säkerställa en robust verksamhet över sommaren.