

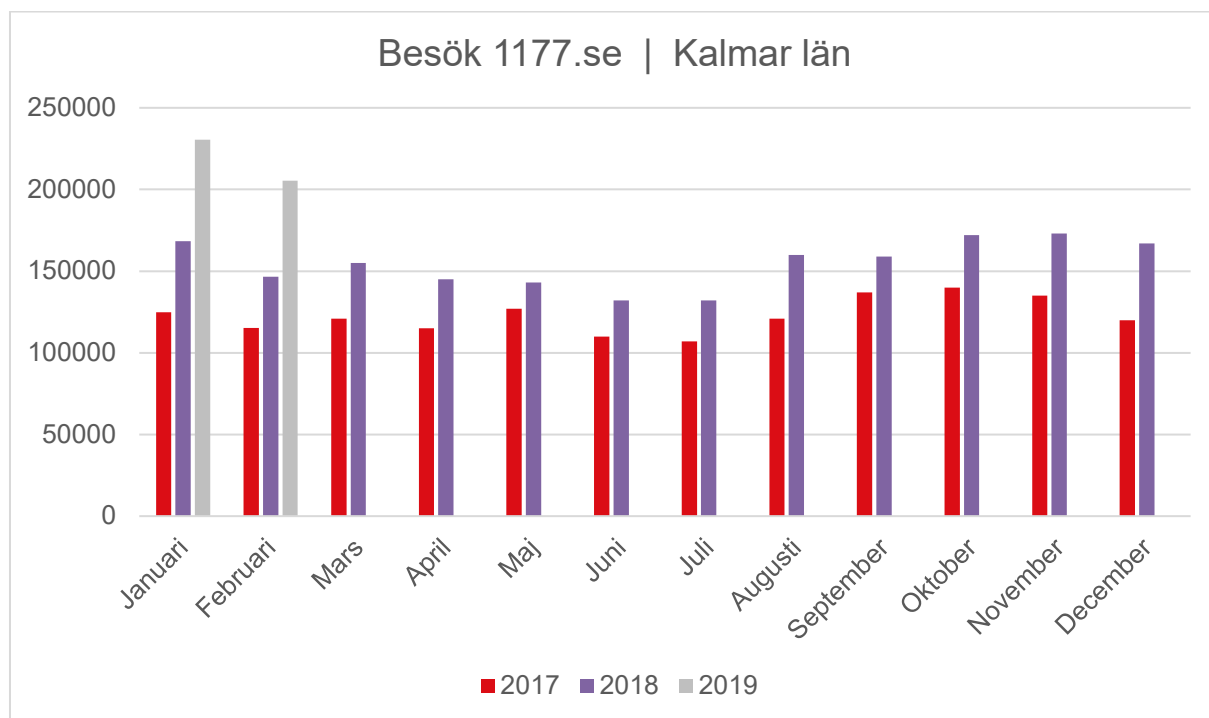
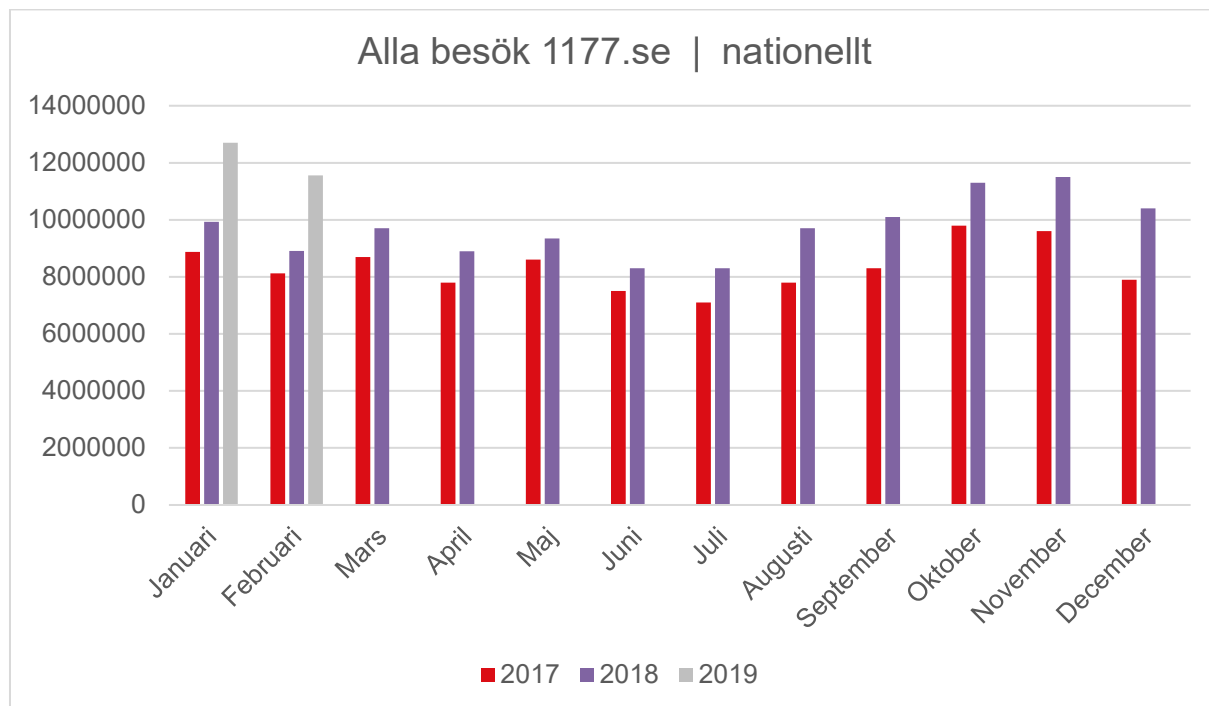
Bakgrundsmaterial

Informationspunkter

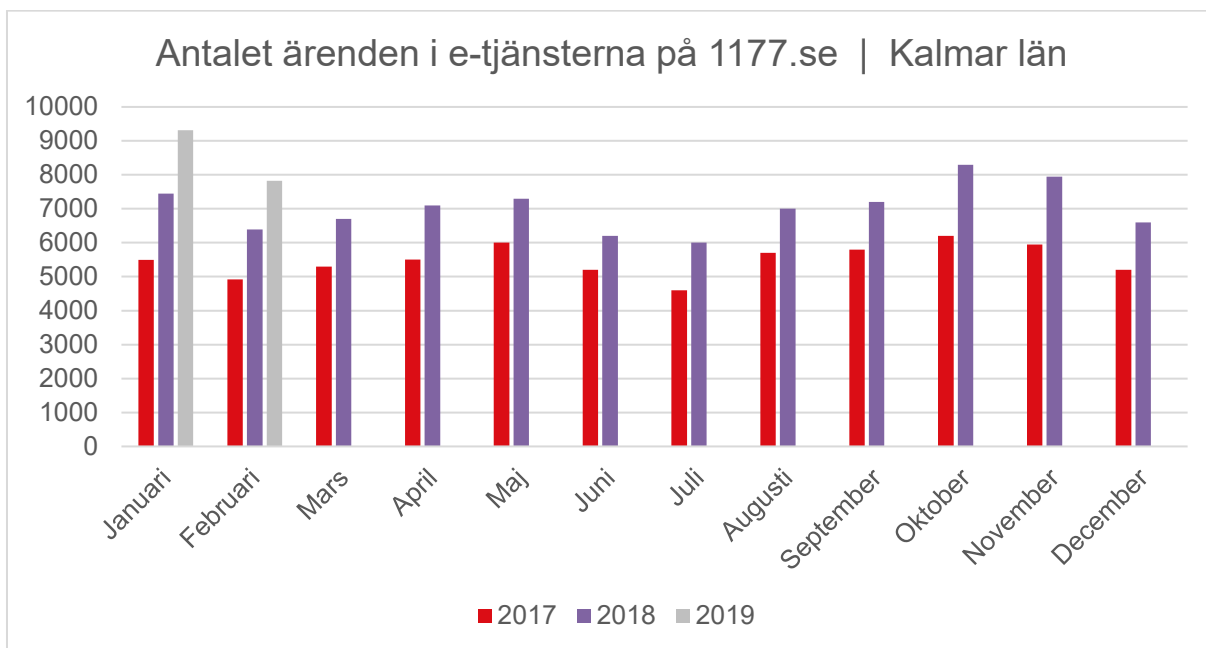
Regionstyrelsen 6 mars 2019

Sveriges bästa kvalitet, säkerhet och tillgänglighet

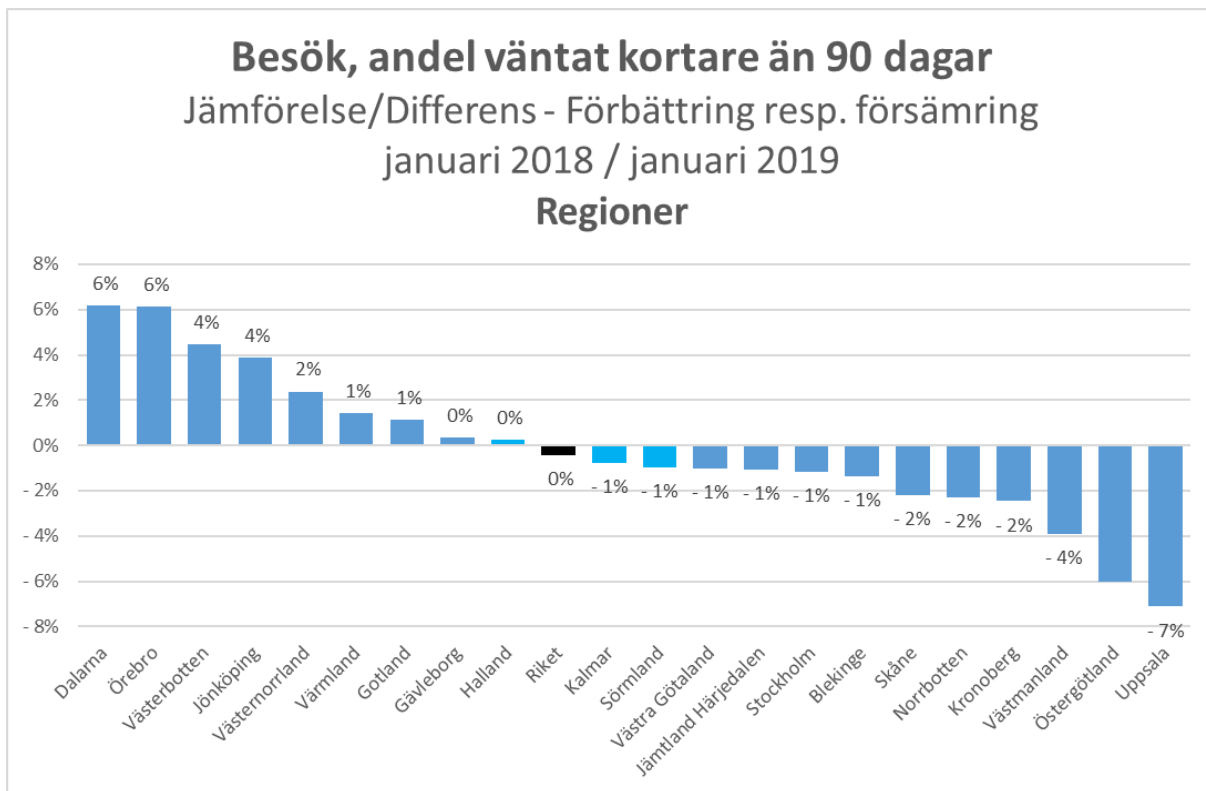
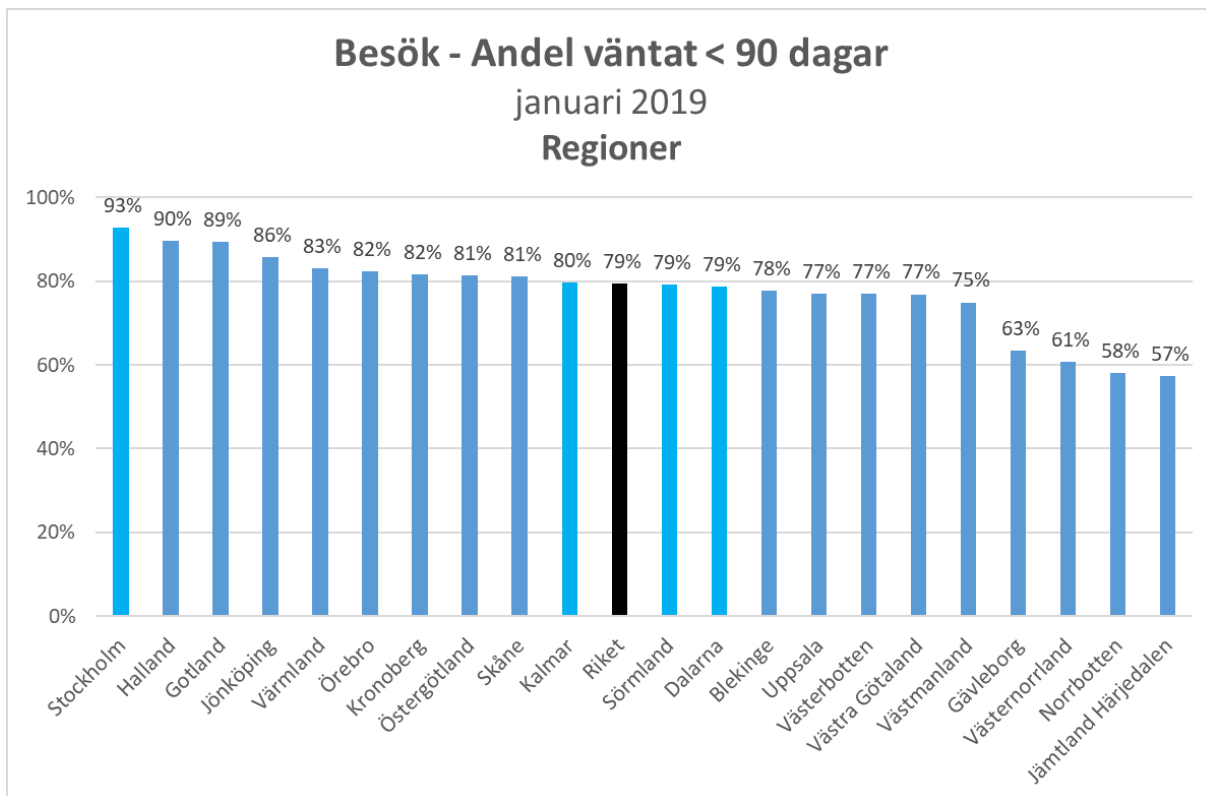
1177 Vårdguiden på webben – tillgänglighet



I februari 2019 ökade Kalmar län med 40 procent mot föregående år samma tid. 205 400 besök i Kalmar län under februari.



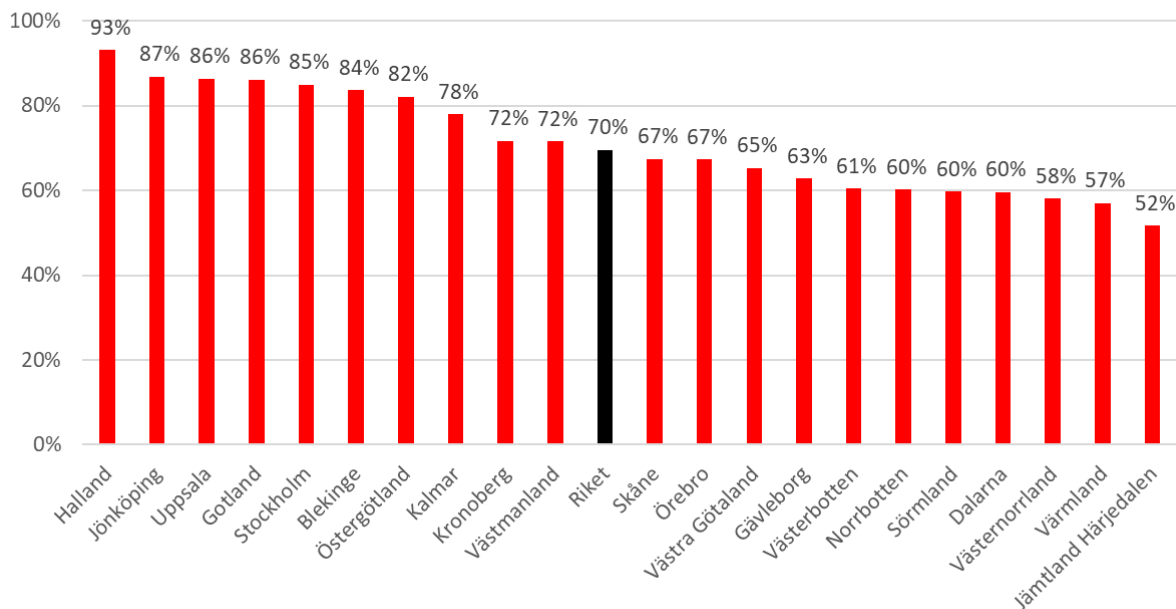
Hälso- och sjukvårdsförvaltningen



Operation/Åtgärd - Andel väntat < 90 dagar

januari 2019

Regioner

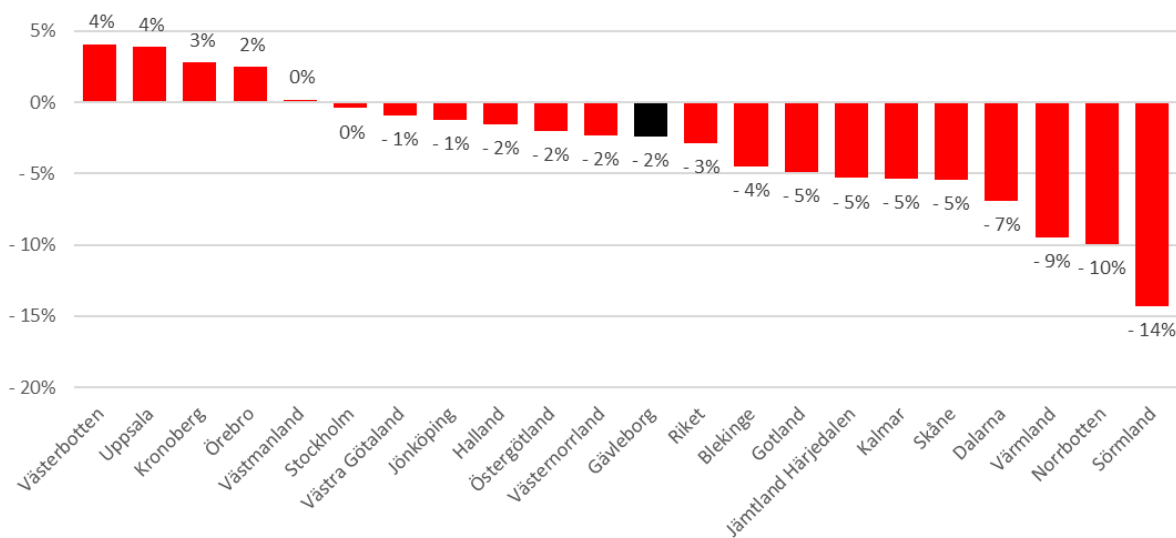


Operation/Åtg, andel väntat kortare än 90 dagar

Jämförelse/Differens - Förbättring resp. försämring

januari 2018 / januari 2019

Regioner



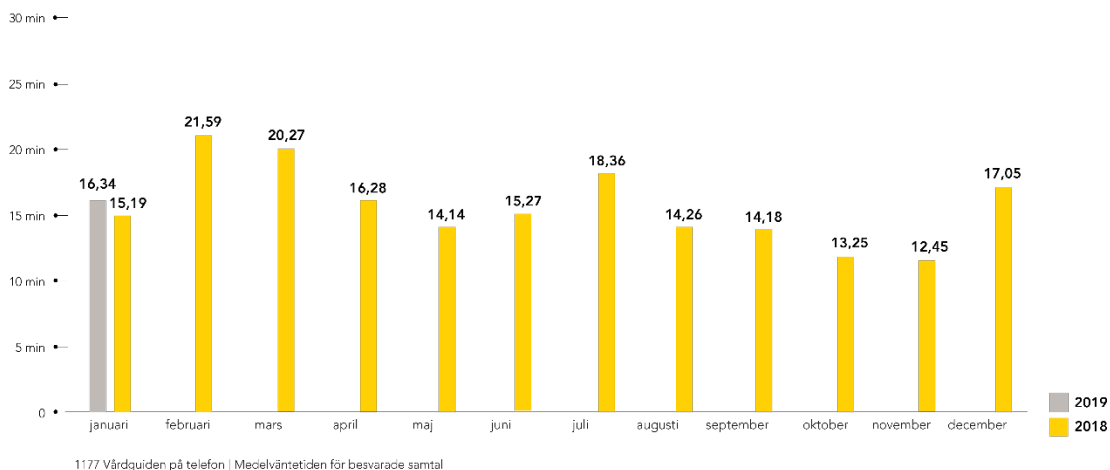
Primärvårdsförvaltningen

Hälsoval | Tillgänglighet professionsneutral medicinsk bedömning inom 3 dagar
Siffror kommer senare i mars/april. En månads fördröjning.

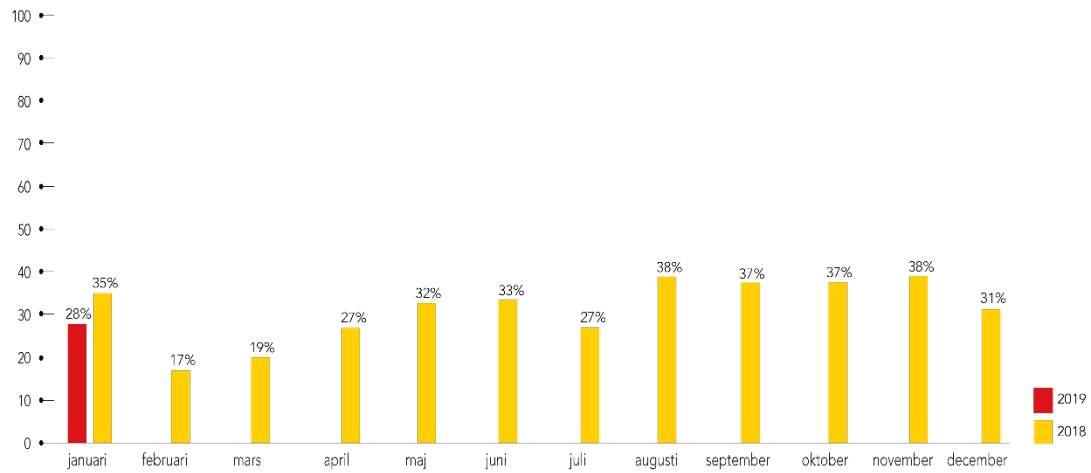
Barn- och ungdomshälsan | Dagar mellan begäran och start



1177 Vårdguiden på telefon | Medelväntetid (i minuter)



1177 Vårdguiden på telefon | Samtal inom 9 minuter (procent)

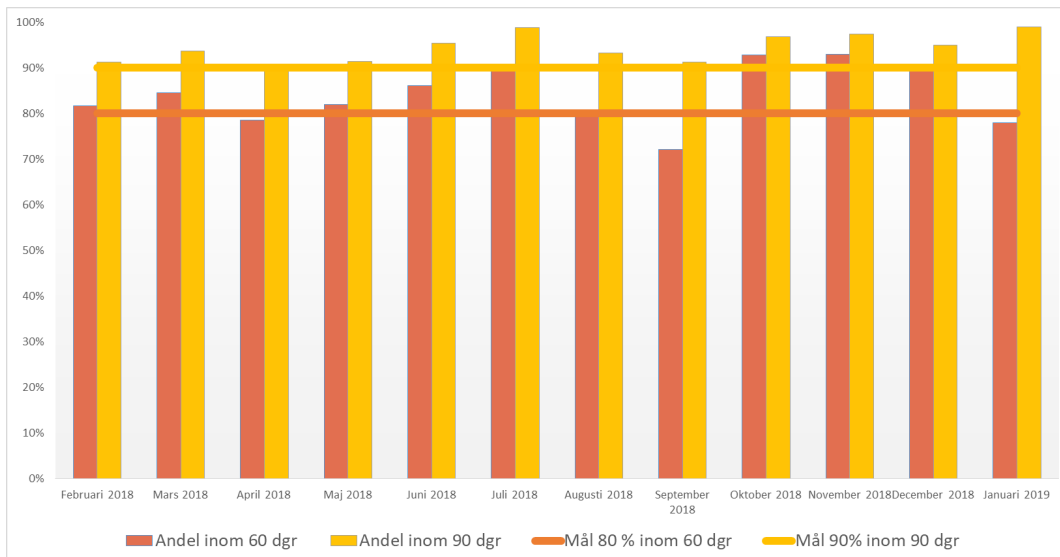


Psykiatriförvaltningen

Tillgänglighet t.o.m. januari 2019 (rullande siffror)

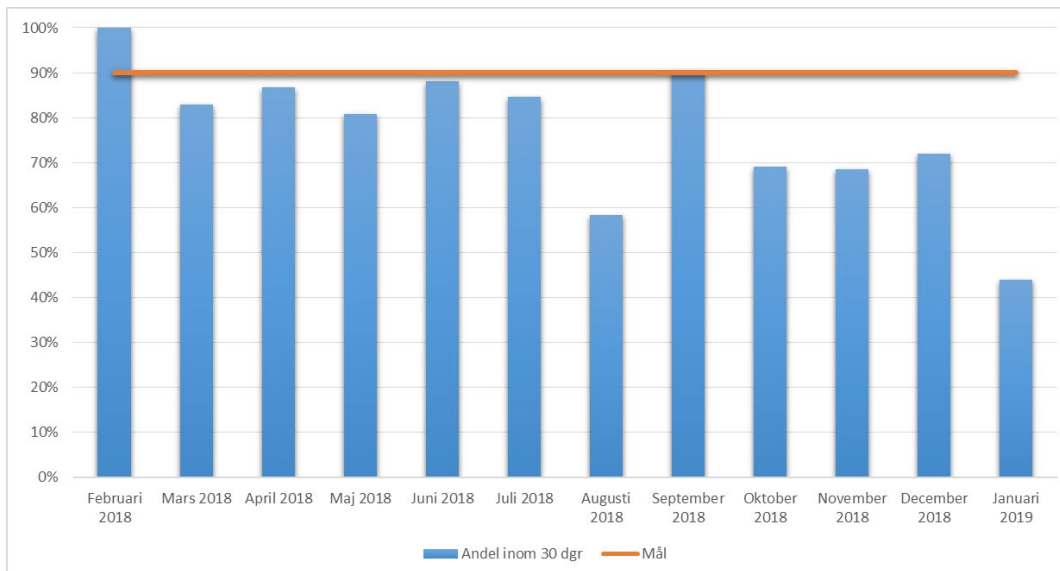
Vuxenpsykiatri

Tid till 1:a besöket inom 60 och 90 dagar.

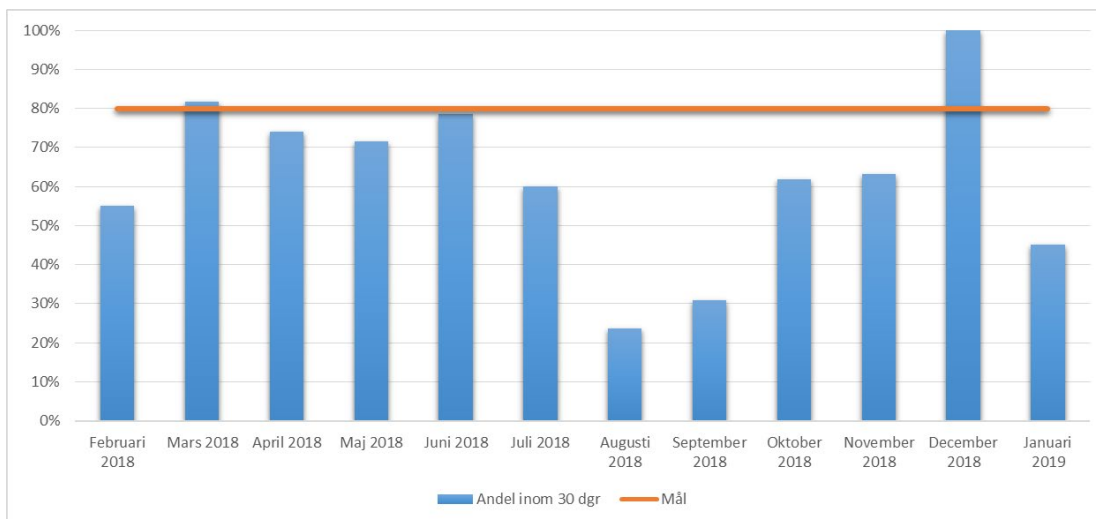


Barn och ungdomspsykiatri

Andelen patienter som har fått en tid till ett första besök inom 30 dagar.

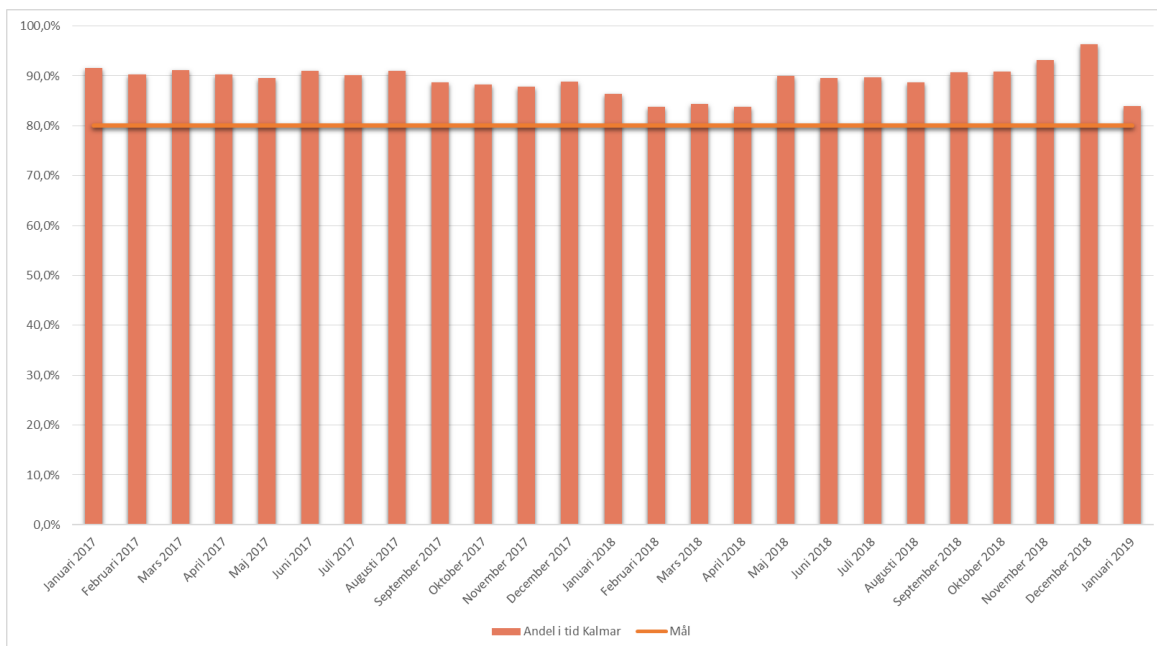


Andel patienter som har fått tid till fördjupad utredning och behandling på BUP inom 30 dagar.

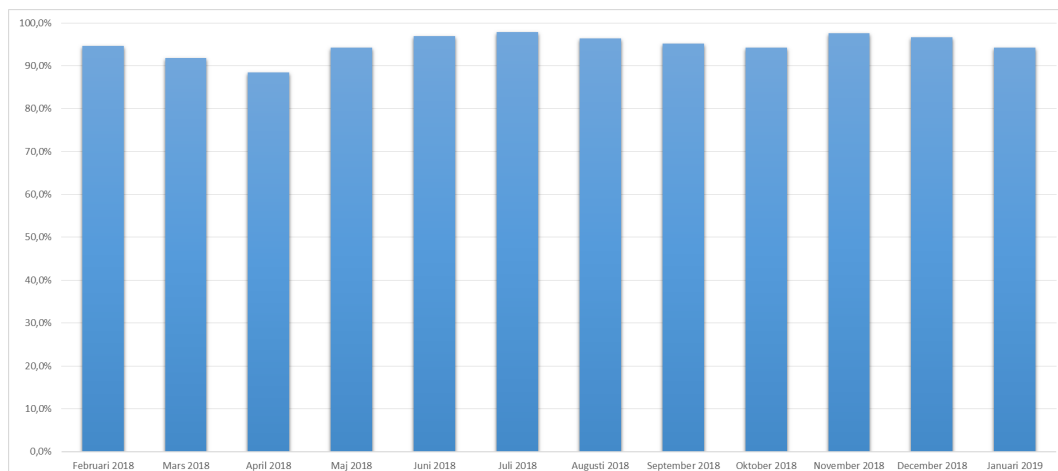


Återbesök

Andelen patienter i tid till återbesök inom vuxenpsykiatrin.

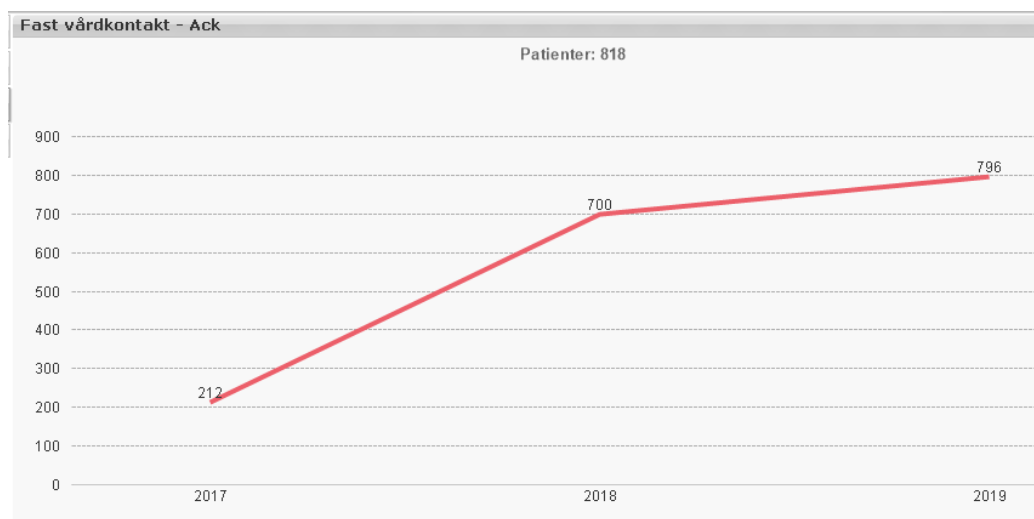


Andelen i tid till återbesök inom BUP:



Fast vårdkontakt

Antalet patienter där man erhållit en fast vårdkontakt:



SIP

Antalet patienter där man har gjort en SIP:

