

Region Kalmar län

Programmering

Europeiska Regionalfonden (ERUF)

Europeiska Socialfonden (ESF) samt South Baltic (SB)

Aktuellt läge i pågående processer

Budget

EU:s långtidsbudget (MFF) är antagen i Europeiska rådet

Förhandlingar om regelverken fortsätter dock, Tyskland ordförande i höst och driver på för att nå i mål innan årsskiftet

Beslutet om ”**New generation EU**” påverkar nästa programperiod och budgeten

- Fonden för rättvis omställning (JTF el FRO)
- React EU, övergångsperiod 2021-2022 inom nuvarande ERUF / ESF
- Återhämtning och resiliens

Vilka program och processer arbetar vi med?

Deltar aktivt

Regionala fonden (ERUF)

Sociala fonden (ESF+)

Södra Östersjöprogrammet (Interreg)

Tar del av arbetet

Landsbygdsprogrammet

Östersjöprogrammet

Partnerskapsöverenskommelsen (PÖ)

– remiss i mitten av oktober troligtvis

Ska beskriva hur Sverige vill kombinera de olika fonderna för bästa effekt.

Lägesrapport

ESF+

Nationellt program framtaget, inlämnat till regeringen
Vi inväntar uppdrag att ta fram regional handlingsplan

Södra Östersjöprogrammet

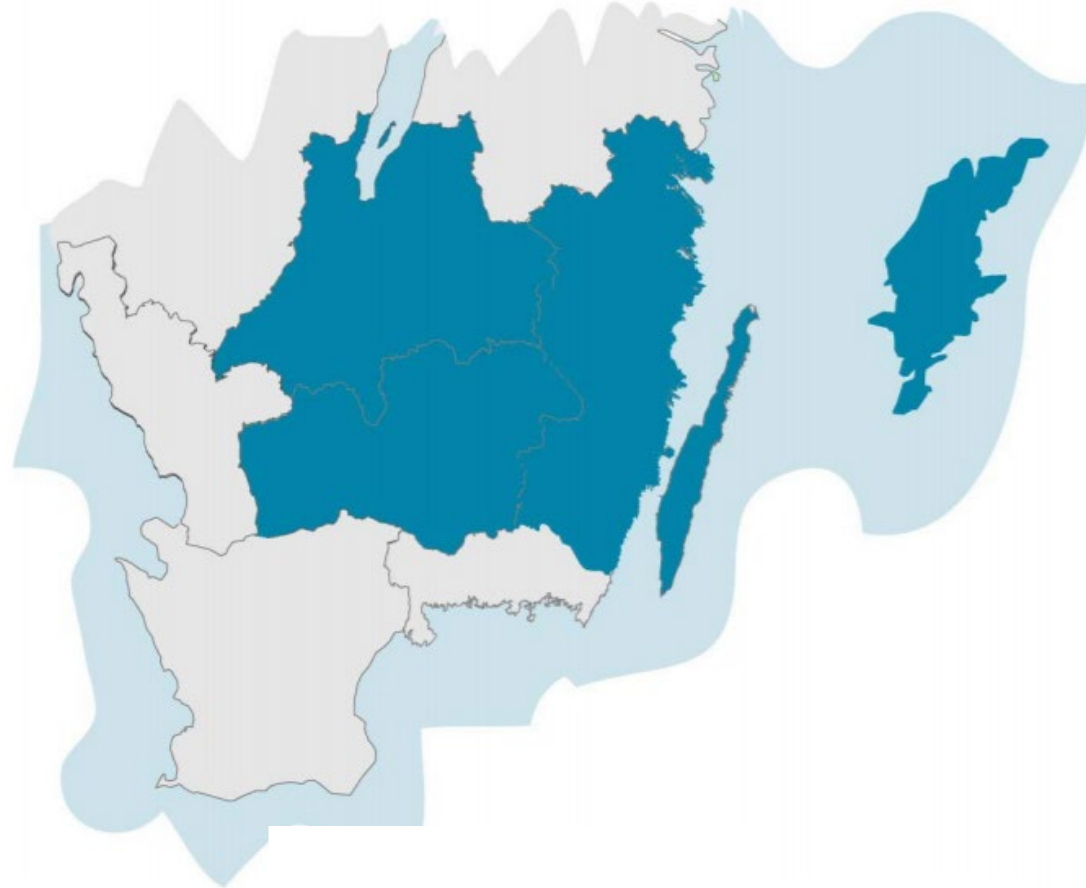
Socioekonomisk analys för programgeografin framtagen
Förslag tematiska prioriteringar, intressentdialog under hösten

Landsbygdsprogrammet

Arbetet försenat på EU nivå. Beslutat om övergångsperiod t o m 2023, innevarande program förlängs. Förslag tas fram av Regeringskansliet för detta, till Kommissionen för beslut under oktober.

Nytt program ska lämnas in först i dec 2021.

ERUF – Programområdet Småland och Öarna



Arbetsätt och organisation – ERUF

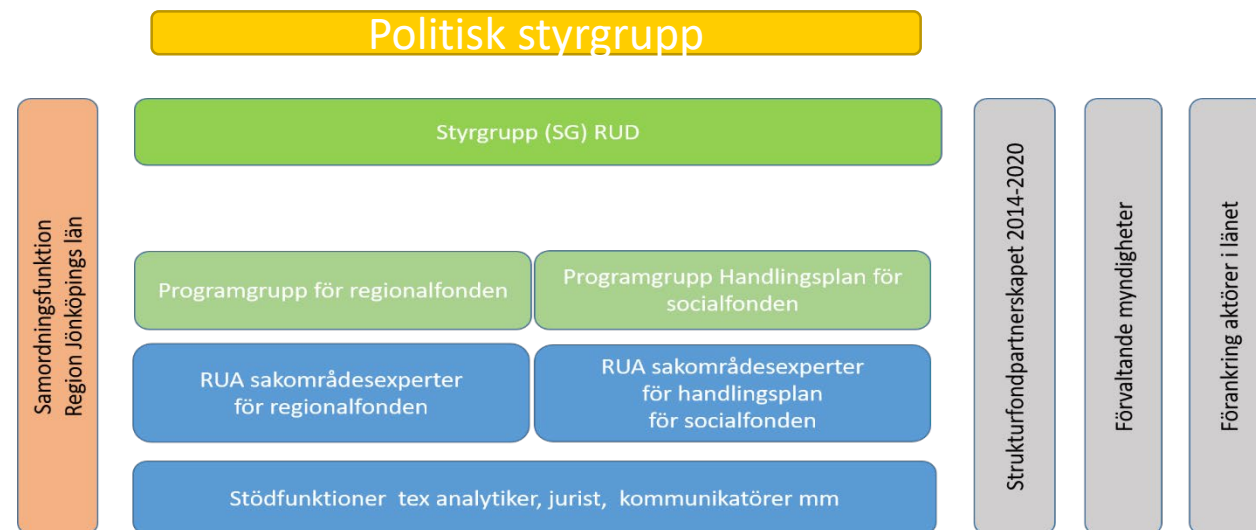
Skriva regionalt program för Småland och öarna – ERUF

Programmet ska utgå från en så kallad *interventionslogik* där val av politiska mål, särskilda mål och åtgärder i programmet görs och beskrivs utifrån områdets identifierade utmaningar

Klart december 2020

Ytterligare kompetens kopplas till under processen

Analytiker, Smart specialisering, hållbarhet och kompetensansvariga



ERUF – politiska mål

1. Ett smartare Europa genom innovativ och smart ekonomisk omvandling.
2. Ett grönare och koldioxidsnålare Europa genom ren och rättvis energiomställning, gröna och blå investeringar, den cirkulära ekonomin, klimatanpassning, riskförebyggande och riskhantering

Identifierade utmaningar för Småland och Öarna

- **Låg takt i klimatomställningen och utvecklingen för en bättre miljö**
Svag omställning resande och transporter, fossilfri infrastruktur, produktionsprocesser och cirkulär ekonomi, framtida vattenförsörjning, begränsningar i elnäten, miljöfarliga ämnen, biologisk mångfald på landsbygden och i städerna, lågt utnyttjande av potential i bioekonomi (skogsråvara mm)
- **Svag kompetensförsörjning**
Brist på arbetskraft, bristande matchning, låg formell utbildningsnivå, kompetens flyttar, arbetsmiljö, attraktiva bostadsmiljöer långtifrån attraktiva arbetstillfällen, låg kunskapsinnehåll, avsaknad av spetskompetens,
- **Ojämnställd arbetsmarknad**
Brist på jämställdhet och mångfald
- **Långsam takt i digitaliseringen**
Låg grad automatisering, AI, robotisering, låg takt i utvecklingen av digitala tjänster för invånare och företag
- **Svag konkurrenskraft**
Svagt nyföretagande, svag globalisering, lågt kunskapsinnehåll, liten branschbredd, svag tillväxt och låg lönsamhet inom SME
- **Låg innovationsgrad**
Avsaknad av företagsnära forskningsmiljöer, testbäddar, lågt fokus på hållbarhetsinnovationer mm

Politiskt område 1 – Ett smartare Europa

- Förbättra forsknings- och innovationskapaciteten
- Säkra nyttan av digitaliseringen för invånare, företag och myndigheter
- Förbättra de små och medelstora företagens tillväxt och konkurrenskraft
- Utveckla färdigheter för smart specialisering, strukturomvandling och entreprenörskap

Politiskt område 2 – Ett grönare och koldioxidsnålare Europa

- Främja förnybar energi
- Utveckla smarta energisystem, smarta nät och smart lagring på lokal nivå
- Främja en hållbar vattenförvaltning
- Främja övergången till en cirkulär ekonomi
- Främja biologisk mångfald och grön infrastruktur i stadsmiljö samt minska föroreningarna

Preliminära prioriteringar i ERUF-programmet

- Stärkt konkurrenskraft, höjd innovationsgrad och en ökad takt i digitaliseringen
- Stärkt kompetens för en accelererad omställning och smart specialisering samt en jämställd arbetsmarknad
- Ökad takt i klimatomställningen och utvecklingen för en bättre miljö

ERUF – vad händer härnäst?

- Budget
- Fastställa prioriteringar
- Förankring

The background is a vibrant red color with several overlapping, semi-transparent circles of varying shades of red. In the center, there is a solid red heart shape. The text is centered within this heart.

Tillsammans
för ett **friskare**
tryggare och
rikare liv