

Bakgrundsmaterial

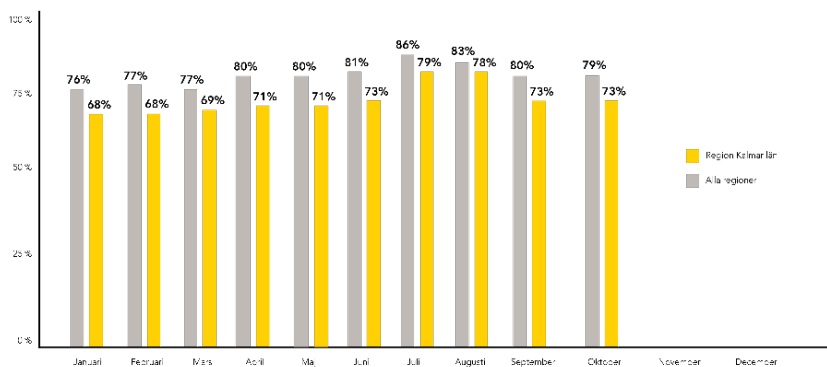
Informationspunkter

Regionstyrelsen 13 februari 2020

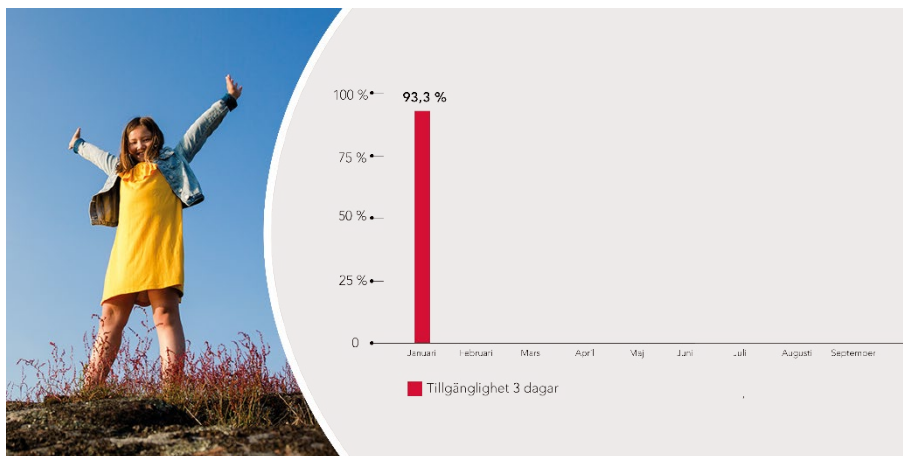
Sveriges bästa kvalitet, säkerhet och tillgänglighet

Primärvårdsförvaltningen

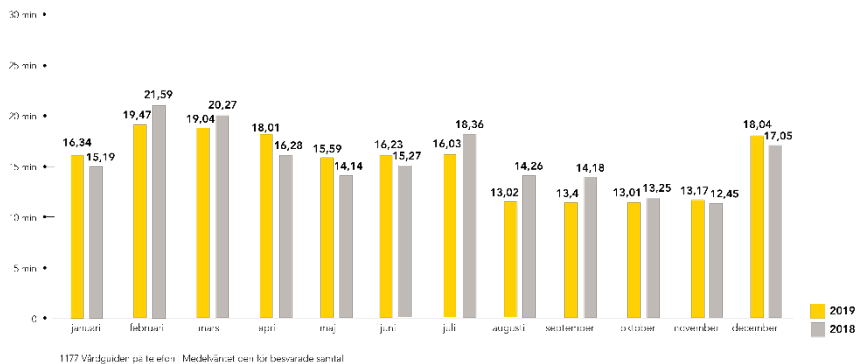
Hälsoval 2019 | Tillgänglighet professionsneutral medicinsk bedömning inom 3 dagar (offentlig)



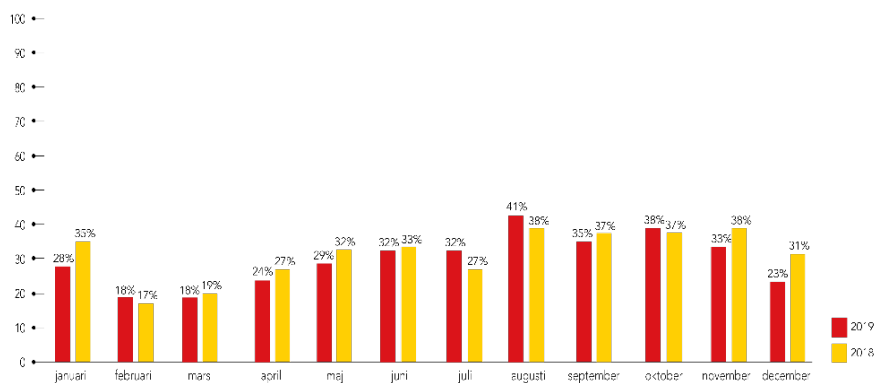
Barn- och ungdomshälsan 2020 | Tillgänglighet medicinsk bedömning inom 3 dagar



1177 Vårdguiden på telefon 2019 | Medelväntetid (i minuter)

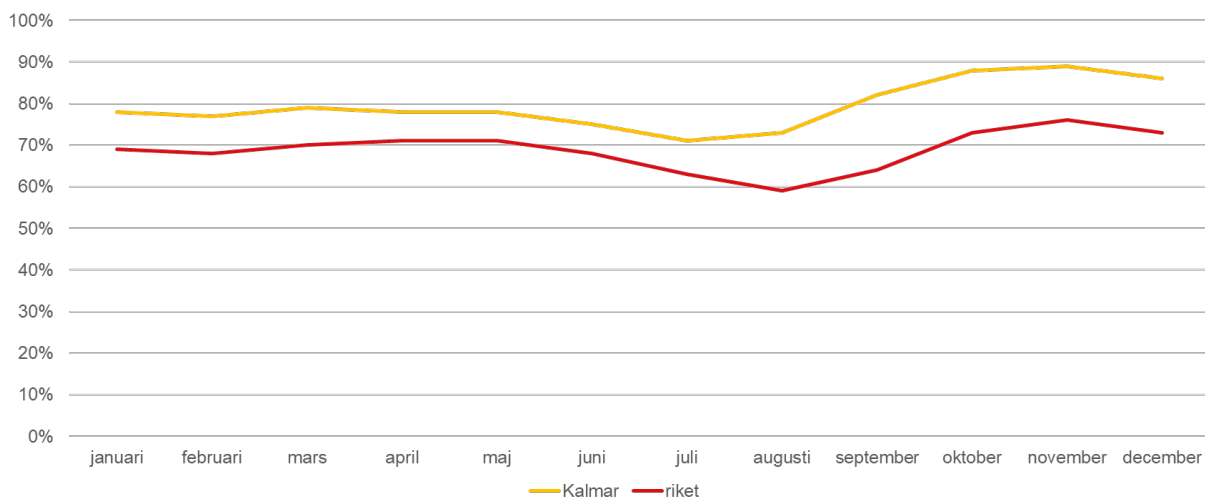


1177 Vårdguiden på telefon 2019 | Samtal inom 9 minuter (procent)

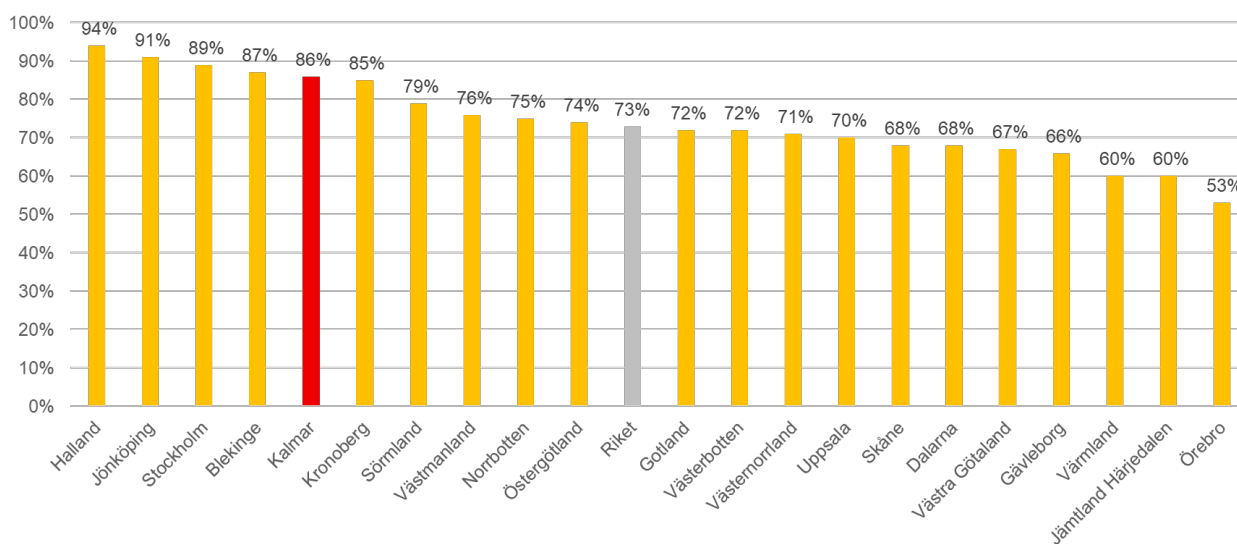


Hälso- och sjukvårdsförvaltningen

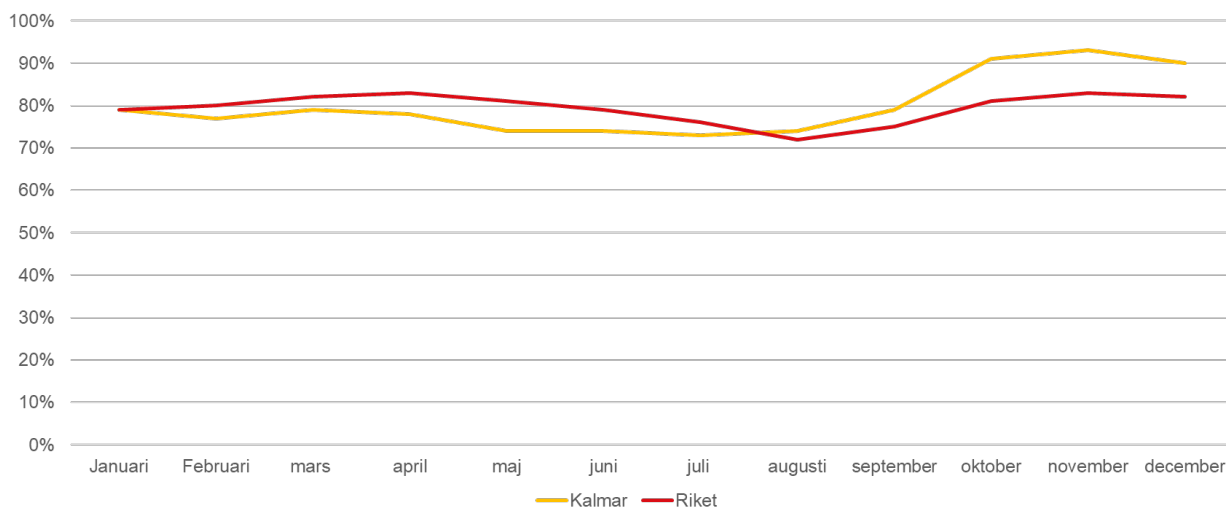
Tillgänglighet < 90 dagar- operation/åtgärd, januari-december jmf riket



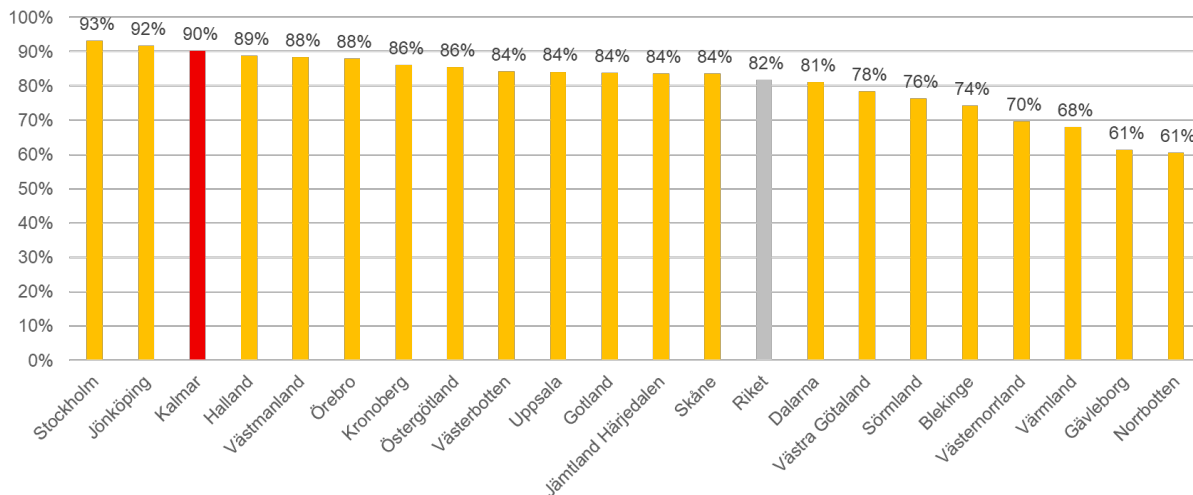
Tillgänglighet < 90 dagar- operation/åtgärd, december månad jmf riket



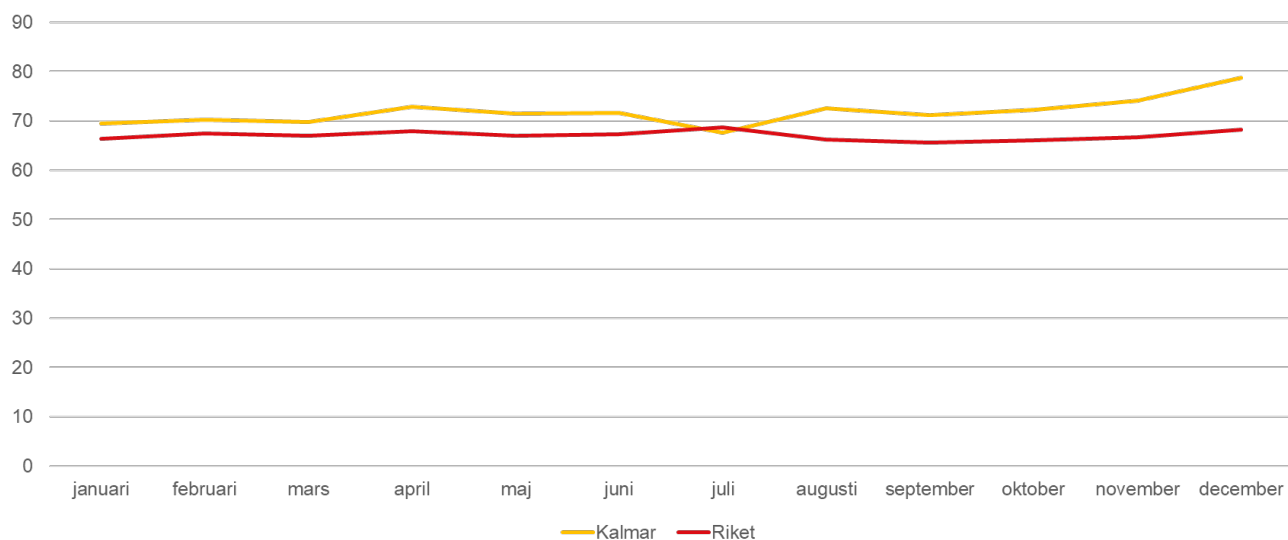
Tillgänglighet < 90 dagar till första besök, januari - december 2019 jmf med riket



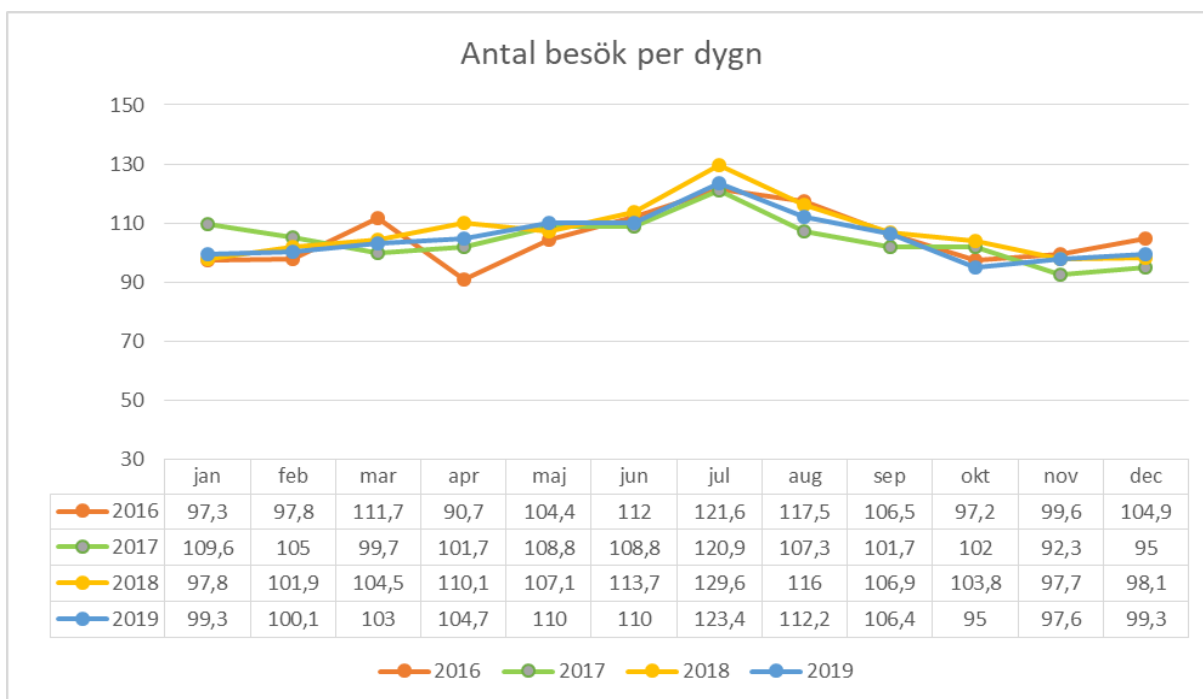
Tillgänglighet < 90 dagar till första besök, december 2019 jmf riket



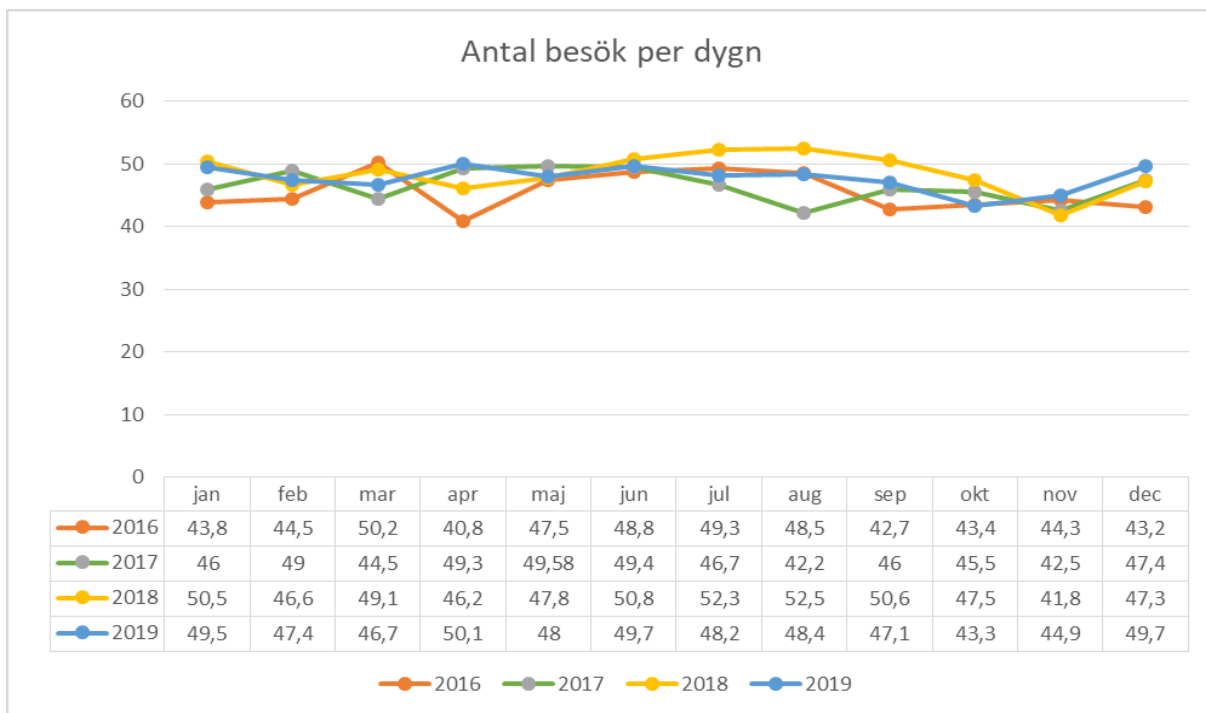
Genomförda återbesök inom medicinskt måldatum, januari - december jmf riket



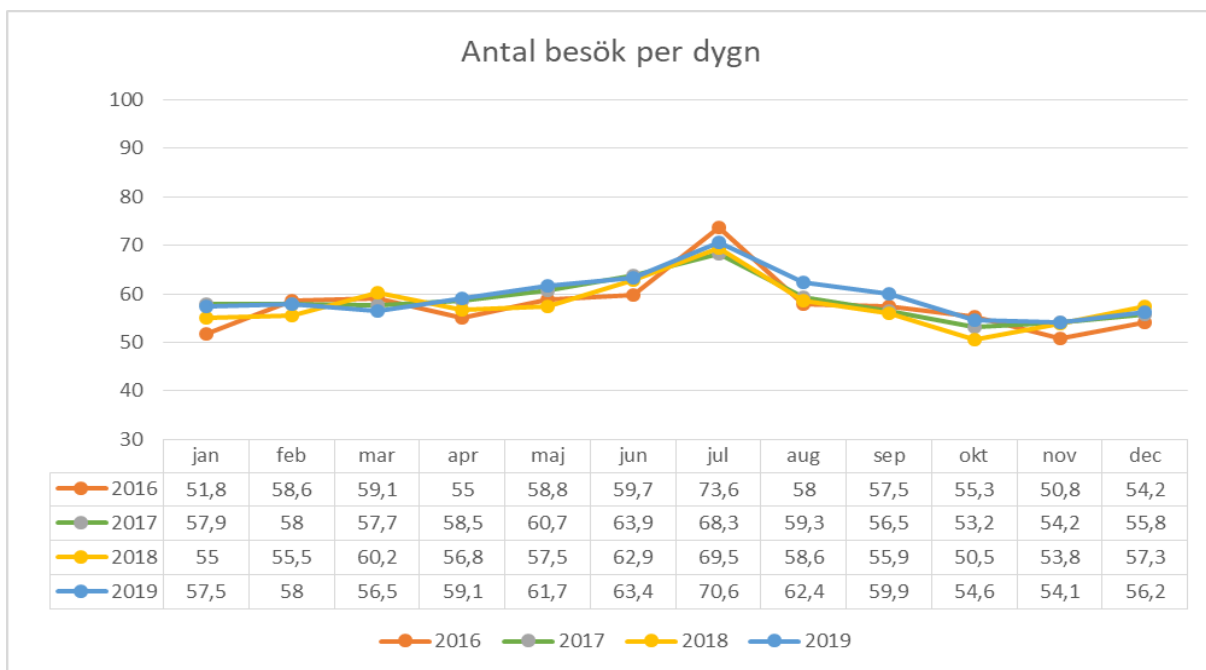
Akutmottagningen Kalmar



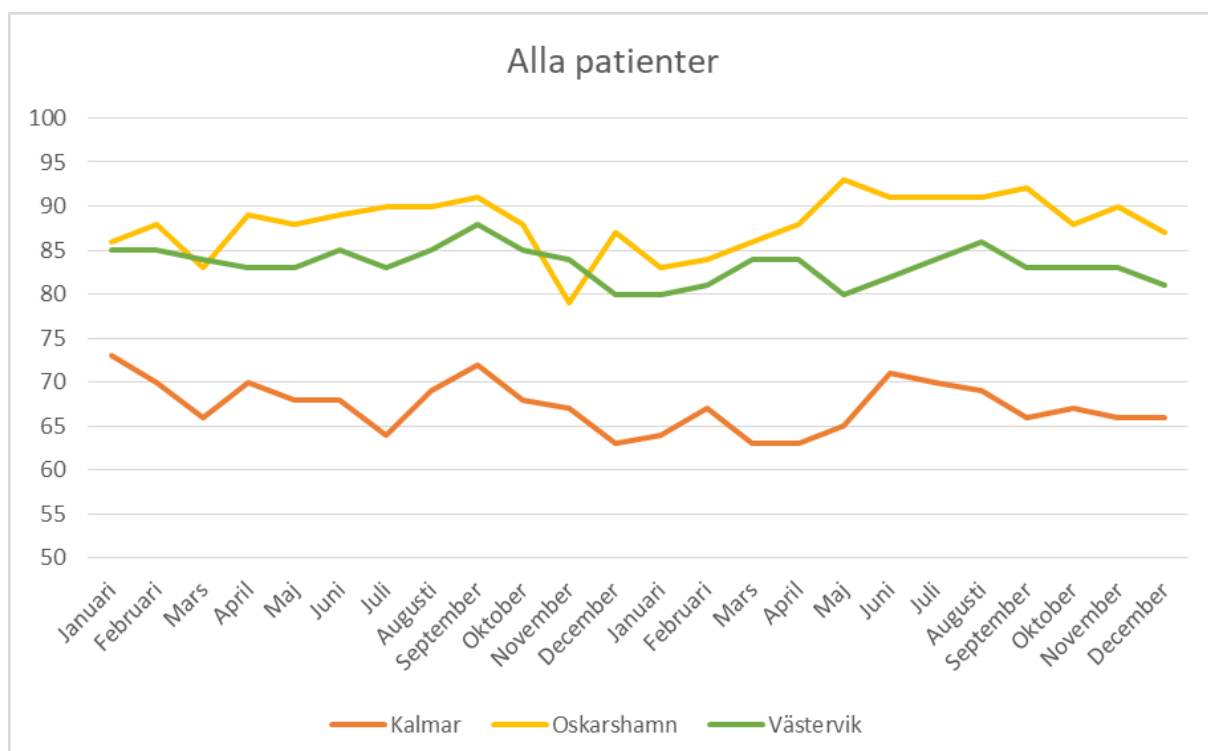
Akutmottagningen Oskarshamn



Akutmottagningen Västervik

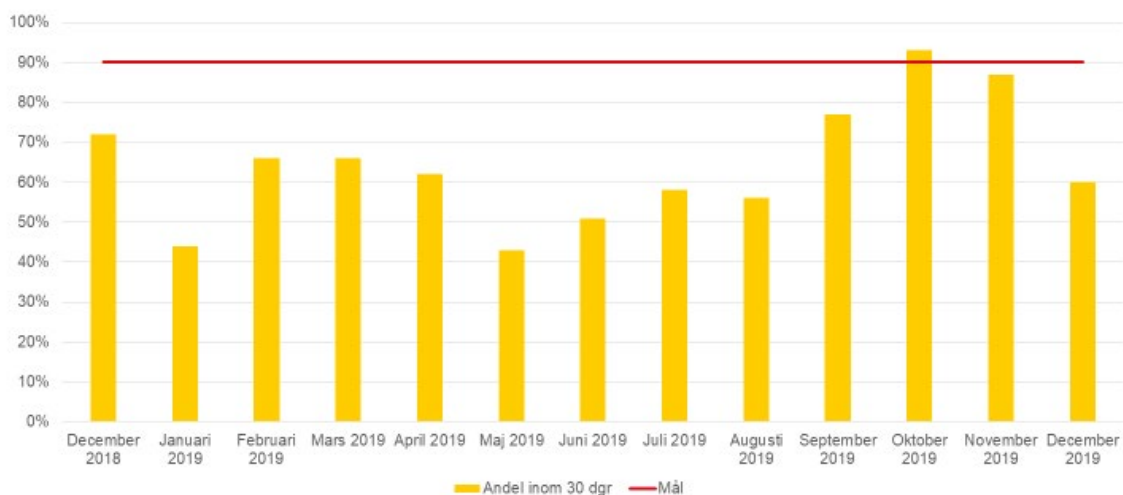


Andel patienter med total vistelsetid under 4 timmar



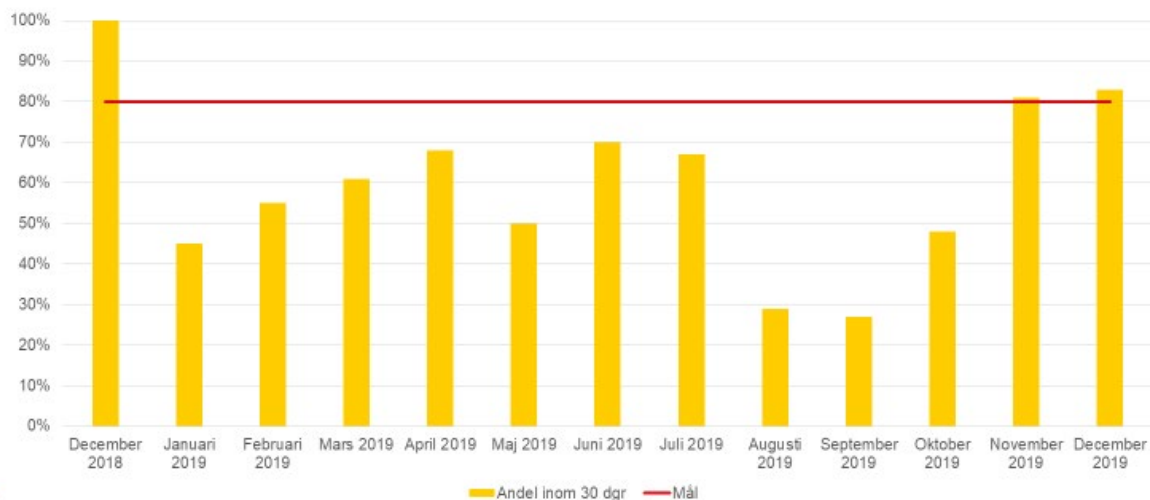
Psykiatriförvaltningen

Tillgänglighet BUP Kalmar län



Andel sökande till BUP som fick tid inom 30 dagar

regionkalmar.se

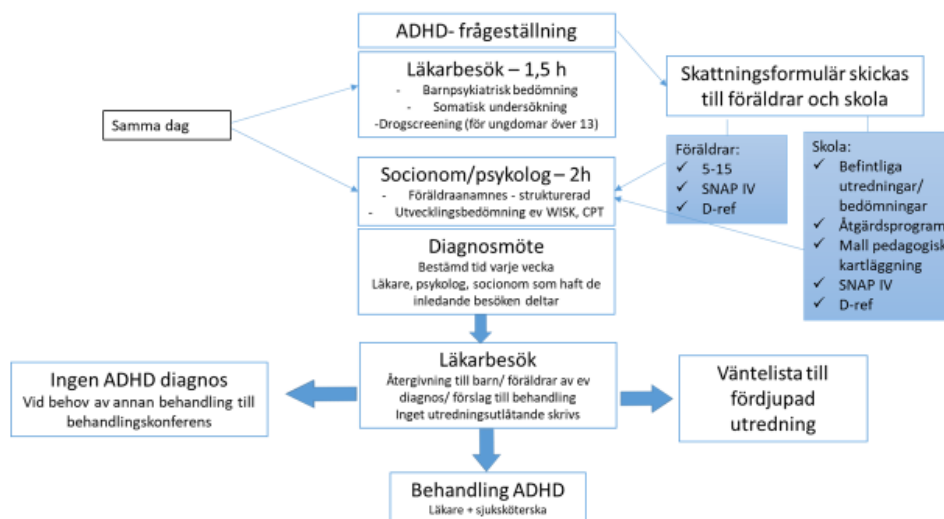


Andel som fick tid till fördjupad utredning/behandling på BUP inom 30 dagar

regionkalmar.se

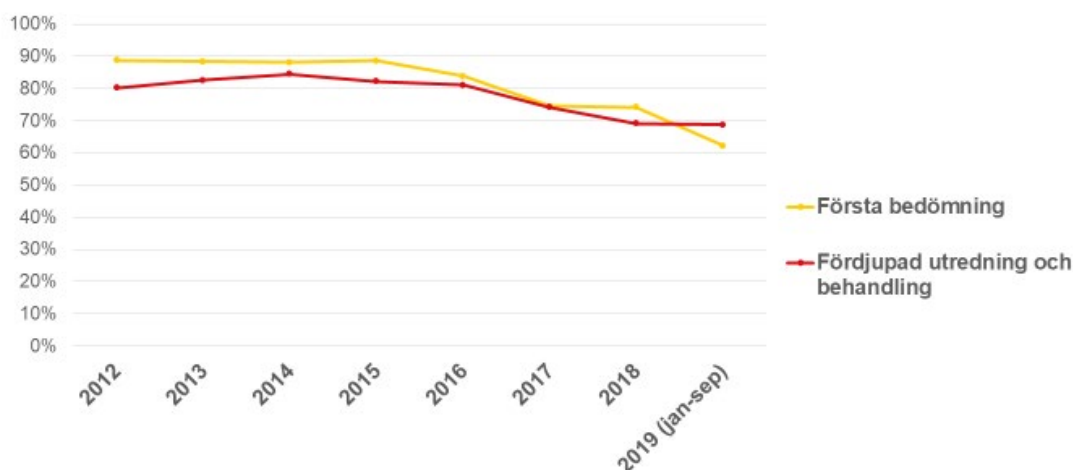
Insatser för att korta väntetider på BUP

- Bemanning hyrbolag
- Utlandsrekrytering
- Rekrytering psykologassistenter, neuropsykolog och vårdkoordinatorer.
- Genomgång och samverkan kring väntelistor.
- Förbättringsarbete kring avlastning och samarbete inom psykologgrupp.
- Kartläggning av remisshantering, väntelistor samt inrapportering
- Arbetstidskartläggning
- Tydligare ingångar till BUP och Barn- och ungdomshälsan
- Införande av:
- BCFPI
- Blå appen
- Webbtidbok
- Snabbspår för patienter med ADHD



Pilot med strukturerad och datoriserad telefonintervju

BUP:s tillgänglighet i landet - kartläggning SKR



Väntetider inom BUP - Andel patienter inom 30 dagar, riket

regionkalmar.se

Andel patienter inom Barn- och ungdomspsykiatri som fått en första bedömning inom 30 dagar

Region	2012	2013	2014	2015	2016	2017	2018	2019 (jan-sep)
Blekinge	98%	99%	95%	94%	86%	72%	66%	60%
Dalarna	64%	52%	66%	60%	41%	38%	37%	19%
Gotland	98%	97%	96%	97%	97%	93%	95%	97%
Gävleborg	86%	94%	90%	90%	69%	62%	68%	65%
Halland	95%	93%	88%	95%	80%	47%	63%	55%
Jämtland Härjedalen	95%	95%	92%	73%	72%	84%	59%	41%
Jönköping	92%	97%	94%	92%	91%	70%	75%	49%
Kalmar	98%	97%	97%	94%	94%	90%	79%	58%
Kronoberg	91%	97%	97%	91%	81%	48%	38%	43%
Norrbottn	91%	91%	90%	89%	84%	60%	52%	44%
Skåne	91%	92%	90%	95%	91%	87%	93%	84%
Stockholm	91%	92%	90%	94%	95%	91%	92%	82%
Sörmland	96%	93%	92%	95%	84%	67%	58%	29%
Uppsala	93%	92%	93%	97%	94%	44%	35%	28%
Värmland	67%	37%	80%	77%	61%	64%	88%	60%
Västerbotten	38%	43%	32%	37%	37%	37%	29%	20%
Västernorrland	91%	94%	96%	96%	77%	40%	34%	25%
Västmanland	96%	98%	94%	91%	80%	62%	46%	42%
Västra Götaland	93%	89%	84%	72%	66%	60%	61%	47%
Örebro	87%	92%	92%	78%	93%	78%	75%	48%
Östergötland	97%	95%	90%	87%	89%	83%	78%	66%
Riket (medel av alla individer)	89%	88%	88%	89%	84%	75%	74%	62%
Riket (medel av alla regioner)	88%	87%	88%	85%	79%	66%	63%	50%
Antal regioner som uppnått minst 90 procents tillgänglighet	16	17	16	13	7	3	3	1
Antal regioner som INTE uppnått minst 50 procents tillgänglighet	1	2	1	1	2	6	6	12

Not: statistiken avser helår, jan-dec. Inte jan-okt som prestationsmålen avsåg

Andel patienter inom Barn- och ungdomspsykiatrin som fått en fördjupad utredning eller behandling inom 30 dagar

Region	2012	2013	2014	2015	2016	2017	2018	2019 (jan-sep)
Blekinge	98%	98%	95%	95%	87%	75%	70%	61%
Dalarna	78%	38%	52%	41%	25%	31%	66%	82%
Gotland	100%	94%	96%	95%	95%	96%	97%	95%
Gävleborg	72%	87%	88%	81%	51%	51%	42%	46%
Halland	72%	73%	74%	85%	75%	65%	70%	59%
Jämtland Härjedalen	98%	93%	88%	81%	-	-	-	-
Jönköping	94%	97%	92%	86%	73%	52%	37%	20%
Kalmar	97%	95%	87%	76%	83%	54%	63%	49%
Kronoberg	64%	58%	76%	75%	45%	48%	31%	35%
Norrbottnen	89%	82%	81%	80%	77%	57%	33%	46%
Skåne	93%	96%	97%	98%	95%	93%	89%	91%
Stockholm	70%	76%	82%	83%	83%	83%	82%	80%
Sörmland	99%	98%	98%	97%	88%	76%	-	-
Uppsala	92%	94%	99%	96%	96%	95%	70%	76%
Värmland	87%	25%	42%	67%	65%	44%	40%	50%
Västerbotten	30%	27%	47%	41%	47%	43%	47%	34%
Västernorrland	95%	93%	96%	90%	78%	74%	75%	64%
Västmanland	88%	94%	92%	95%	76%	30%	41%	35%
Västra Götaland	87%	87%	78%	68%	76%	62%	53%	57%
Örebro	87%	95%	91%	93%	93%	85%	83%	38%
Östergötland	97%	99%	97%	90%	91%	69%	51%	43%
Riket (medel av alla individer)	80%	83%	84%	82%	81%	74%	69%	69%
Riket (medel av alla regioner)	85%	81%	83%	82%	75%	64%	60%	56%
<i>Antal regioner som uppnått minst 80 procents tillgänglighet</i>	15	15	15	14	10	5	4	4
<i>Antal regioner som INTE uppnått minst 50 procents tillgänglighet</i>	1	3	2	2	3	5	7	9

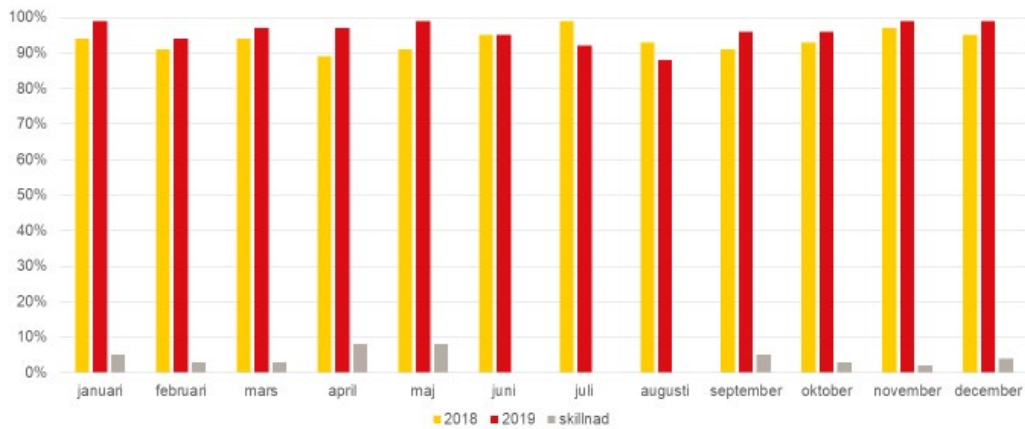
Not1: statistiken avser helår, jan-dec. Inte jan-okt som prestationsmålen avsåg.

Not2: Data saknas för Jämtland/Härjedalen 2016-2019.

Not3: Data saknas för Sörmland från juli 2018-2019. Hela 2018 är exkluderad i årsstatistiken.

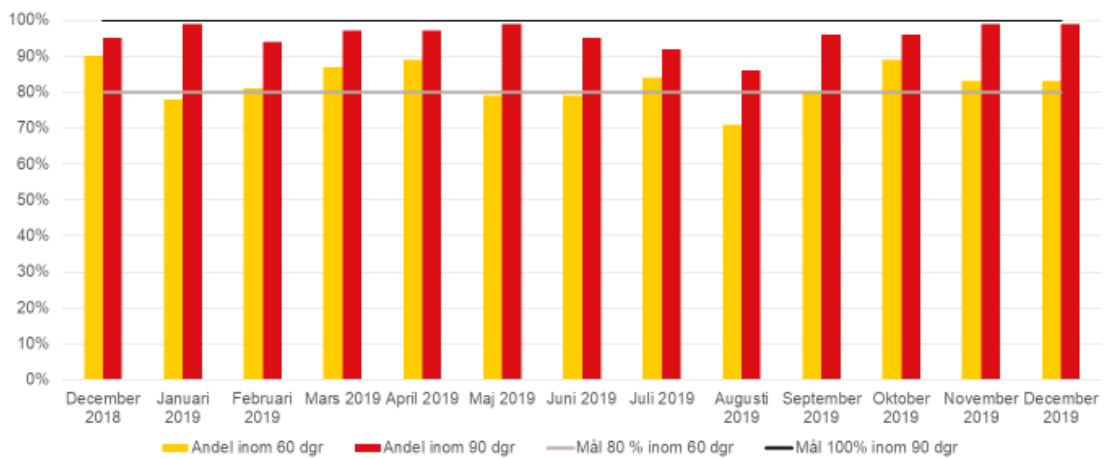


Tillgänglighet vuxenpsykiatri Kalmar län



Kömiljarden - Andel sökande till vuxenpsykiatrin som fick tid inom 90 dagar

regionkalmar.se



Andel sökande till vuxenpsykiatrin som fick tid inom 60 och 90 dagar

regionkalmar.se